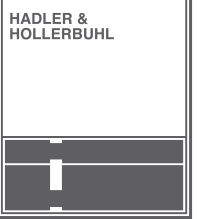


PACIFIC DREAM

Heiterer Lifestyle



BEACH



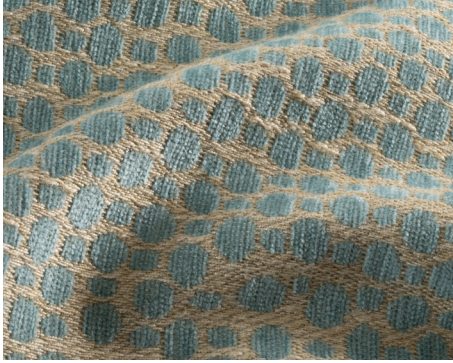
COAST



DUNE



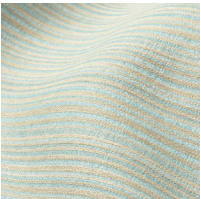
SEALIFE



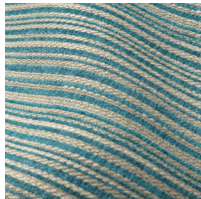
TEARDROPS



SEASIDE



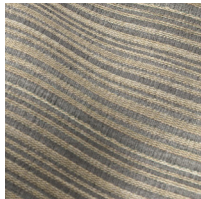
BEACH 273 005
beige/blau



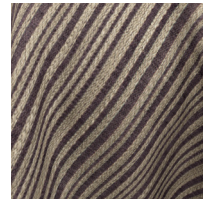
BEACH 273 009
beige/türkis



BEACH 273 012
beige/anthrazit



BEACH 273 020
beige/grau



BEACH 273 025
beige/flieder



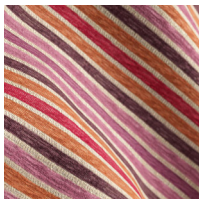
COAST 273 103
grau/schw./blau/braun



COAST 273 110
lila/petrol/anthr./blau



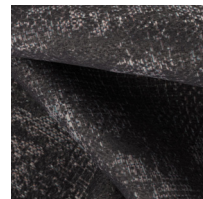
COAST 273 116
anthr./schw./weiss/grau



COAST 273 126
kupfer/rot/rosa/aubergine



DUNE 273 206
türkis



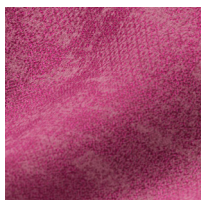
DUNE 273 215
anthrazit



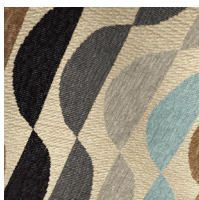
DUNE 273 218
grau



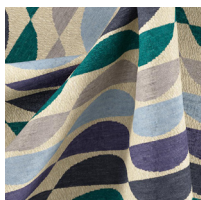
DUNE 273 222
beigegrü



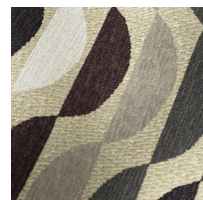
DUNE 273 227
rosa



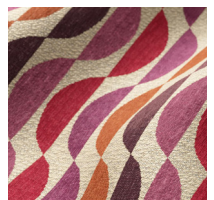
SEALIFE 273 301
grau/schw./blau/braun



SEALIFE 273 311
lila/petrol/anthr./blau



SEALIFE 273 317
anthr./schw./weiss/grau



SEALIFE 273 328
kupfer/rot/rosa/aubergin



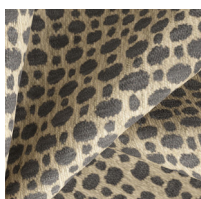
TEARDROPS 273 402
beige/blau



TEARDROPS 273 407
beige/türkis



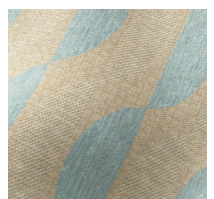
TEARDROPS 273 414
beige/anthrazit



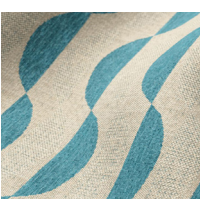
TEARDROPS 273 419
beige/grau



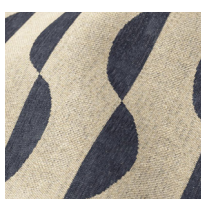
TEARDROPS 273 423
beige/flieder



SEASIDE 273 504
beige/blau



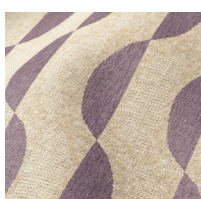
SEASIDE 273 508
beige/türkis



SEASIDE 273 513
beige/anthrazit



SEASIDE 273 521
beige/grau



SEASIDE 273 524
beige/flieder

ARTIKEL	MATERIAL	ZUSATZ-NUTZEN	PFLERGE	SCHEUER-TOUREN	LICHT-ECHTHEIT	BREITE CM
BEACH	POLYESTER	FibreGuard	☑ ☒ ☑ ☑ ☑	80.000	6	142
COAST	POLYESTER	FibreGuard	☑ ☒ ☑ ☑ ☑	80.000	5-6	142
DUNE	POLYESTER	FibreGuard	☑ ☒ ☑ ☑ ☑	100.000	6	140
SEALIFE	POLYESTER	FibreGuard	☑ ☒ ☑ ☑ ☑	60.000	6	141
SEASIDE	POLYESTER	FibreGuard	☑ ☒ ☑ ☑ ☑	60.000	5	142
TEARDROPS	POLYESTER	FibreGuard	☑ ☒ ☑ ☑ ☑	60.000	6	142

Alle Artikel entsprechen **Oeko-Tex-Standard 100** und sind **schwer entflammbar nach BS 5852 - 0** (Zigarettestest).

Farbabweichungen vorbehalten. Stoffe vor Zuschnitt auf Farbe und Ausfall prüfen.

Lichtechtheit: Skala 1-8 / 1 = sehr niedrige Lichtechtheit, 8 = sehr hohe Lichtechtheit

HINWEIS: Bei Chenillegeweben und Velours können im Gebrauch Sitzspiegel (Gebrauchslüster) entstehen. Dieses ist warentypisch, nicht vermeidbar und kein Reklamationsgrund. Möbelstoffe sind generell und auch nicht durch Fleckschutz vor Abfärbung durch Bekleidungstextilien (z. B. Jeans) und Gebrauchsverschmutzungen geschützt.