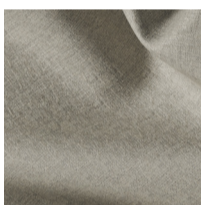
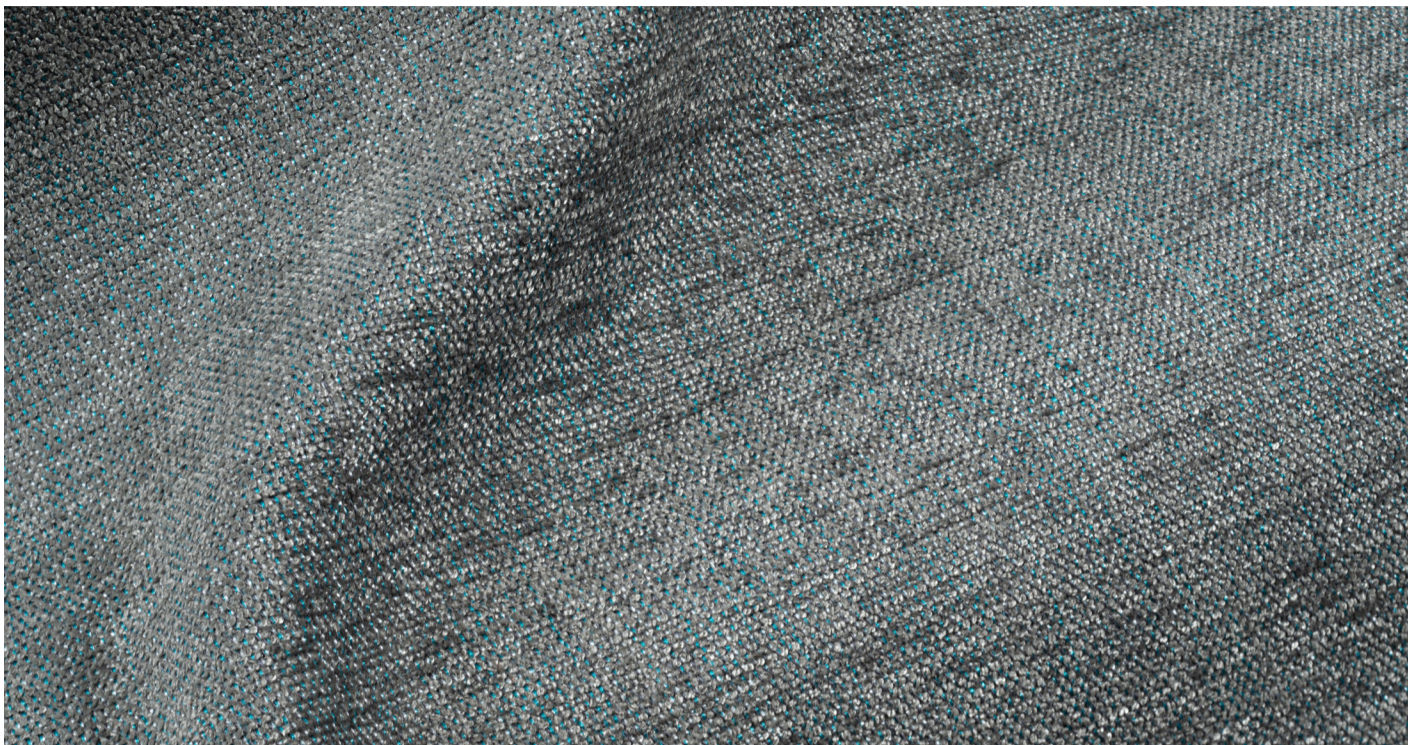


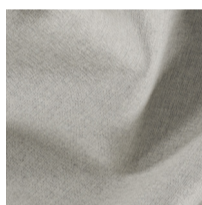
GALAXY

Urbaner Lifestyle

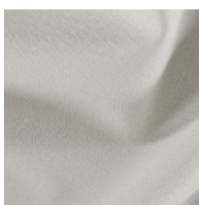
HADLER &
HOLLERBUHL



GALAXY 274151
graubeige



GALAXY 274152
weissgrau



GALAXY 274153
ecru



GALAXY 274154
sekt



GALAXY 274155
creme



GALAXY 274156
schilf



GALAXY 274157
gold



GALAXY 274158
rot-grün



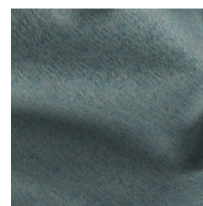
GALAXY 274159
grün



GALAXY 274160
mint



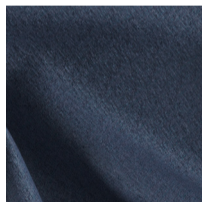
GALAXY 274161
grünbeige



GALAXY 274162
blaugrau



GALAXY 274163
petrol



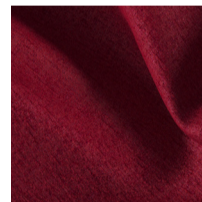
GALAXY 274164
blau



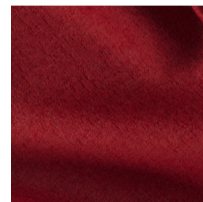
GALAXY 274165
silberblau



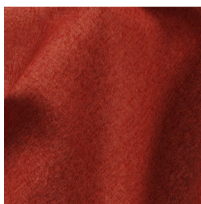
GALAXY 274166
aubergine



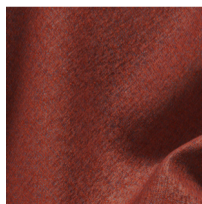
GALAXY 274167
himbeer



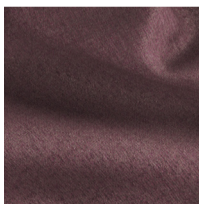
GALAXY 274168
rot



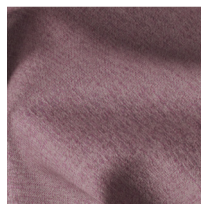
GALAXY 274169
terracotta



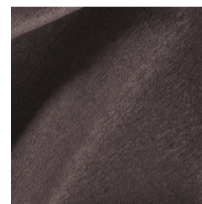
GALAXY 274170
terracotta-blau



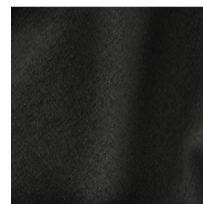
GALAXY 274171
rosa



GALAXY 274172
weissrosa



GALAXY 274173
braun



GALAXY 274174
schwarz

ARTIKEL	MATERIAL	ZUSATZ- NUTZEN	PFLERGE	SCHEUER- TOUREN	LICHT- ECHTHEIT	BREITE CM
GALAXY	100PES	FibreGuard	☹ ☹ ☹ ☹ ☹	> 100.000	5	142

Entspricht **Oeko-Tex-Standard 100** und ist **schwer entflammbar nach BS 5852 – 0** (Zigarettentest).

Farbabweichungen vorbehalten. Stoffe vor Zuschnitt auf Farbe und Ausfall prüfen.

Lichtechtheit: Skala 1–8 / 1 = sehr niedrige Lichtechtheit,

8 = sehr hohe Lichtechtheit

HINWEIS: Bei Chenillegeweben und Velours können im Gebrauch Sitzspiegel (Gebrauchslüster) entstehen. Dieses ist warentypisch, nicht vermeidbar und kein Reklamationsgrund. Möbelstoffe sind generell und auch nicht durch Fleckschutz vor Abfärbung durch Bekleidungstextilien (z. B. Jeans) und Gebrauchverschmutzungen geschützt.