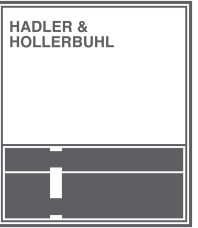
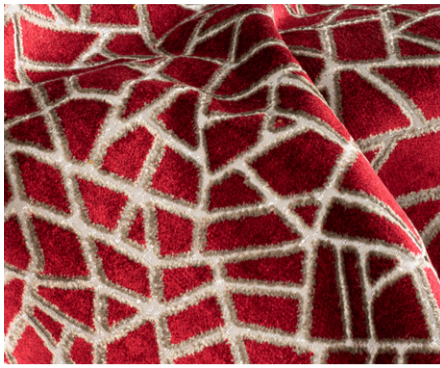


# ART OF LIFE

Glamouröse Lebenslust

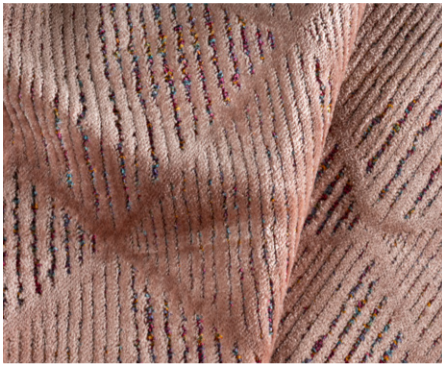


AMALFI



CASOLA

CETARA



FIORI



MANDARA

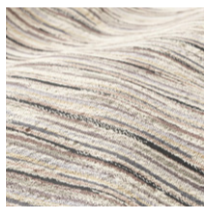
MINORI



RAVELLO



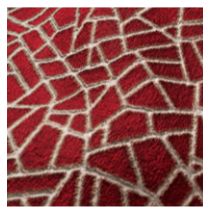
AMALFI 274 951  
beige/rot/terracotta



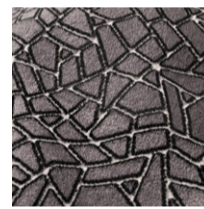
AMALFI 274 952  
beige/grau/braun



AMALFI 274 953  
beige/gold/braun



CASOLA 274 954  
rot



CASOLA 274 955  
grau



CASOLA 274 956  
grün



CASOLA 274 957  
blau



CETARA 274 958  
rot



CETARA 274 959  
grau



CETARA 274 960  
mint



FIORI 274 961  
rosenholz



FIORI 274 962  
rose



FIORI 274 963  
creme



FIORI 274 964  
gold



MANDARA 274 965  
beigegold



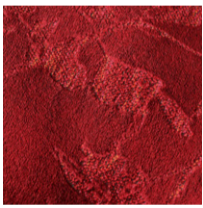
MANDARA 274 966  
creme



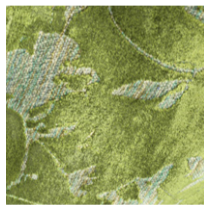
MANDARA 274 967  
gold



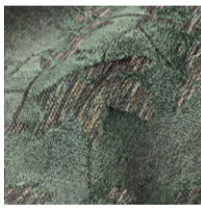
MANDARA 274 968  
hellgün



MINORI 274 969  
rot



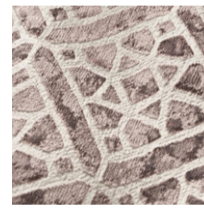
MINORI 274 970  
grün



MINORI 274 971  
mintgrün



MINORI 274 972  
blau



RAVELLO 274 973  
rosenholz



RAVELLO 274 974  
rose



RAVELLO 274 975  
mint

ARTIKEL	MATERIAL	ZUSATZNUTZEN	PFLEGE	SCHEUER-TOUREN	LICHT-ECHTHEIT	BREITE CM
<b>AMALFI</b>	35VI 34CO 31PES	Öko-TEX 100	☒ ☒ ☒ ☒ ☒	30.000	7-8	147
<b>CASOLA</b>	46VI 29CO 25PES	Öko-TEX 100	☒ ☒ ☒ ☒ ☒	40.000	6	148
<b>CETARA</b>	41PES 41VI 18CO	Öko-TEX 100	☒ ☒ ☒ ☒ ☒	90.000	6	146
<b>FIORI</b>	61PES 39VI	Öko-TEX 100	☒ ☒ ☒ ☒ ☒	30.000	7	142
<b>MANDARA</b>	55VI 45PES	Öko-TEX 100	☒ ☒ ☒ ☒ ☒	40.000	7	144
<b>MINORI</b>	59PES 41VI	Öko-TEX 100	☒ ☒ ☒ ☒ ☒	20.000	6	143
<b>RAVELLO</b>	47PES 42VI 11CO	Öko-TEX 100	☒ ☒ ☒ ☒ ☒	100.000	6	142

Die Artikel entsprechen **ÖKO-TEX STANDARD 100** und sind **SCHWER ENTFLAMMBAR NACH BS 5852-0** (Zigarettentest) Farbabweichungen vorbehalten. Stoffe vor Zuschnitt auf Farbe und Ausfall prüfen.

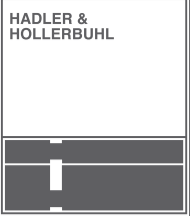
Lichtechtheit: Skale 1- 8 / 1 = sehr niedrige Lichtechtheit, 8 = sehr hohe Lichtechtheit

**HINWEIS:** Bei Chenillegeweben und Velours können im Gebrauch Sitzspiegel (Gebrauchslüster) entstehen.

Dieses ist umentypisch, nicht vermeidbar und kein Reklamationsgrund. Möbelstoffe sind generell und auch nicht durch Fleckschutz vor Abfärbung durch Bekleidungstextilien (z. B. Jeans) und Gebrauchsverschmutzungen geschützt.

# ART OF LIFE

Glamouröse Lebenslust



AMALFI



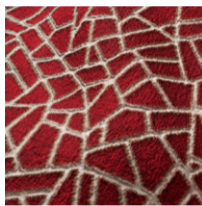
AMALFI 274 951  
beige/rot/terracotta



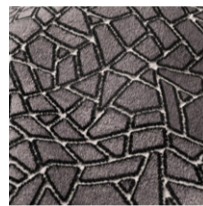
AMALFI 274 952  
beige/grau/braun



AMALFI 274 953  
beige/gold/braun



CASOLA 274 954  
rot



CASOLA 274 955  
grau



CASOLA 274 956  
grün



CASOLA 274 957  
blau



CETARA 274 958  
rot



CETARA 274 959  
grau



CETARA 274 960  
mint



FIORI 274 961  
rosenholz



FIORI 274 962  
rose



FIORI 274 963  
creme



FIORI 274 964  
gold



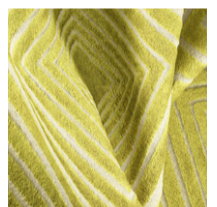
MANDARA 274 965  
beigegold



MANDARA 274 966  
creme



MANDARA 274 967  
gold



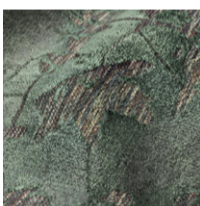
MANDARA 274 968  
hellgün



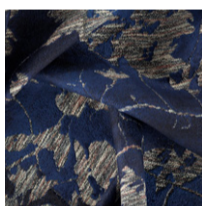
MINORI 274 969  
rot



MINORI 274 970  
grün



MINORI 274 971  
mintgrün



MINORI 274 972  
blau



RAVELLO 274 973  
rosenholz



RAVELLO 274 974  
rose



RAVELLO 274 975  
mint

ARTIKEL	MATERIAL	ZUSATZNUTZEN	PFLERGE	SCHEUER-TOUREN	LICHT-ECHTHEIT	BREITE CM
<b>AMALFI</b>	35VI 34CO 31PES	Öko-TEX 100	☒ ☒ ☒ ☒ ☒	30.000	7-8	147
<b>CASOLA</b>	46VI 29CO 25PES	Öko-TEX 100	☒ ☒ ☒ ☒ ☒	40.000	6	148
<b>CETARA</b>	41PES 41VI 18CO	Öko-TEX 100	☒ ☒ ☒ ☒ ☒	90.000	6	146
<b>FIORI</b>	61PES 39VI	Öko-TEX 100	☒ ☒ ☒ ☒ ☒	30.000	7	142
<b>MANDARA</b>	55VI 45PES	Öko-TEX 100	☒ ☒ ☒ ☒ ☒	40.000	7	144
<b>MINORI</b>	59PES 41VI	Öko-TEX 100	☒ ☒ ☒ ☒ ☒	20.000	6	143
<b>RAVELLO</b>	47PES 42VI 11CO	Öko-TEX 100	☒ ☒ ☒ ☒ ☒	100.000	6	142

Die Artikel entsprechen **ÖKO-TEX STANDARD 100** und sind **SCHWER ENTFLAMMBAR NACH BS 5852-0** (Zigarettentest) Farbabweichungen vorbehalten. Stoffe vor Zuschnitt auf Farbe und Ausfall prüfen.

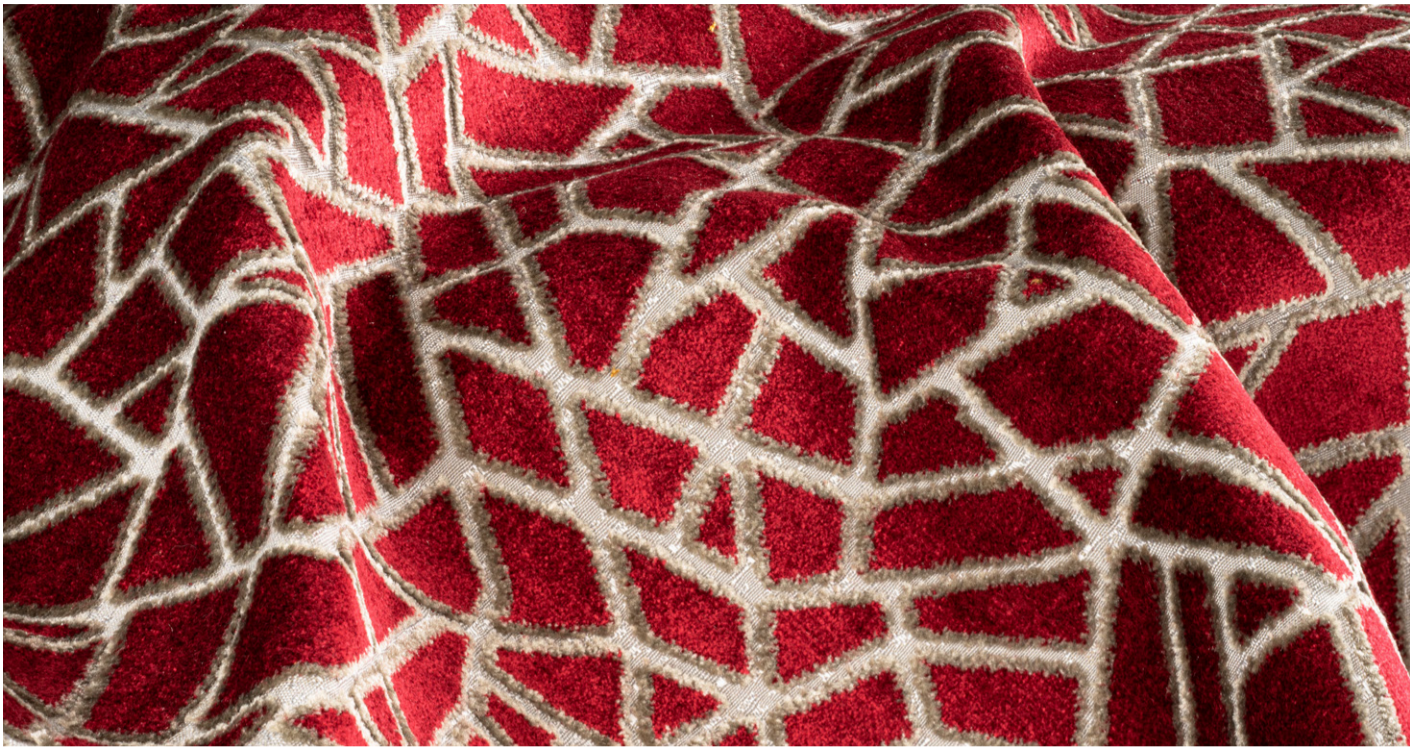
Lichtechtheit: Skale 1-8 / 1 = sehr niedrige Lichtechtheit, 8 = sehr hohe Lichtechtheit

**HINWEIS:** Bei Chenillegeweben und Velours können im Gebrauch Sitzspiegel (Gebrauchslüster) entstehen.

Dieses ist warentypisch, nicht vermeidbar und kein Reklamationsgrund. Möbelstoffe sind generell und auch nicht durch Fleckschutz vor Abfärbung durch Bekleidungstextilien (z. B. Jeans) und Gebrauchsverschmutzungen geschützt.

# ART OF LIFE

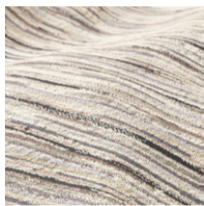
Glamouröse Lebenslust



CASOLA



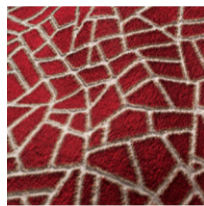
AMALFI 274 951  
beige/rot/terracotta



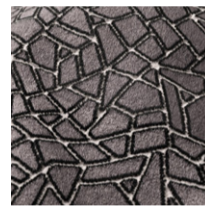
AMALFI 274 952  
beige/grau/braun



AMALFI 274 953  
beige/gold/braun



CASOLA 274 954  
rot



CASOLA 274 955  
grau



CASOLA 274 956  
grün



CASOLA 274 957  
blau



CETARA 274 958  
rot



CETARA 274 959  
grau



CETARA 274 960  
mint



FIORI 274 961  
rosenholz



FIORI 274 962  
rose



FIORI 274 963  
creme



FIORI 274 964  
gold



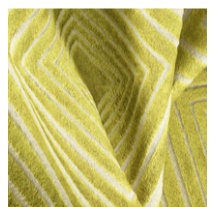
MANDARA 274 965  
beigegold



MANDARA 274 966  
creme



MANDARA 274 967  
gold



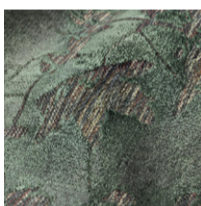
MANDARA 274 968  
hellgün



MINORI 274 969  
rot



MINORI 274 970  
grün



MINORI 274 971  
mintgrün



MINORI 274 972  
blau



RAVELLO 274 973  
rosenholz



RAVELLO 274 974  
rose



RAVELLO 274 975  
mint

ARTIKEL	MATERIAL	ZUSATZNUTZEN	PFLERGE	SCHEUER-TOUREN	LICHT-ECHTHEIT	BREITE CM
<b>AMALFI</b>	35VI 34CO 31PES	Öko-TEX 100	☒ ☒ ☒ ☒ ☒	30.000	7-8	147
<b>CASOLA</b>	46VI 29CO 25PES	Öko-TEX 100	☒ ☒ ☒ ☒ ☒	40.000	6	148
<b>CETARA</b>	41PES 41VI 18CO	Öko-TEX 100	☒ ☒ ☒ ☒ ☒	90.000	6	146
<b>FIORI</b>	61PES 39VI	Öko-TEX 100	☒ ☒ ☒ ☒ ☒	30.000	7	142
<b>MANDARA</b>	55VI 45PES	Öko-TEX 100	☒ ☒ ☒ ☒ ☒	40.000	7	144
<b>MINORI</b>	59PES 41VI	Öko-TEX 100	☒ ☒ ☒ ☒ ☒	20.000	6	143
<b>RAVELLO</b>	47PES 42VI 11CO	Öko-TEX 100	☒ ☒ ☒ ☒ ☒	100.000	6	142

Die Artikel entsprechen **ÖKO-TEX STANDARD 100** und sind **SCHWER ENTFLAMMBAR NACH BS 5852-0** (Zigarettentest) Farbabweichungen vorbehalten. Stoffe vor Zuschnitt auf Farbe und Ausfall prüfen.

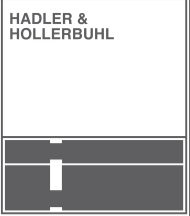
Lichtechtheit: Skale 1-8 / 1 = sehr niedrige Lichtechtheit, 8 = sehr hohe Lichtechtheit

**HINWEIS:** Bei Chenillegeweben und Velours können im Gebrauch Sitzspiegel (Gebrauchslüster) entstehen.

Dieses ist warentypisch, nicht vermeidbar und kein Reklamationsgrund. Möbelstoffe sind generell und auch nicht durch Fleckschutz vor Abfärbung durch Bekleidungstextilien (z. B. Jeans) und Gebrauchsverschmutzungen geschützt.

# ART OF LIFE

Glamouröse Lebenslust



FIORI



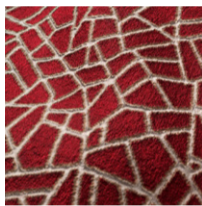
AMALFI 274 951  
beige/rot/terracotta



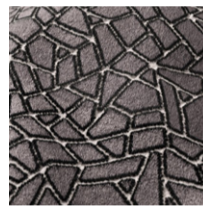
AMALFI 274 952  
beige/grau/braun



AMALFI 274 953  
beige/gold/braun



CASOLA 274 954  
rot



CASOLA 274 955  
grau



CASOLA 274 956  
grün



CASOLA 274 957  
blau



CETARA 274 958  
rot



CETARA 274 959  
grau



CETARA 274 960  
mint



FIORI 274 961  
rosenholz



FIORI 274 962  
rose



FIORI 274 963  
creme



FIORI 274 964  
gold



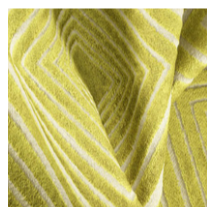
MANDARA 274 965  
beigegold



MANDARA 274 966  
creme



MANDARA 274 967  
gold



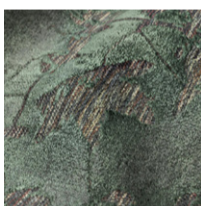
MANDARA 274 968  
hellgün



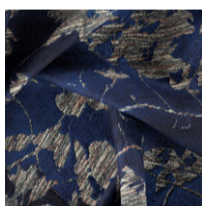
MINORI 274 969  
rot



MINORI 274 970  
grün



MINORI 274 971  
mintgrün



MINORI 274 972  
blau



RAVELLO 274 973  
rosenholz



RAVELLO 274 974  
rose



RAVELLO 274 975  
mint

ARTIKEL	MATERIAL	ZUSATZNUTZEN	PFLERGE	SCHEUER-TOUREN	LICHT-ECHTHEIT	BREITE CM
<b>AMALFI</b>	35VI 34CO 31PES	Öko-TEX 100	☒ ☒ ☒ ☒ ☒	30.000	7-8	147
<b>CASOLA</b>	46VI 29CO 25PES	Öko-TEX 100	☒ ☒ ☒ ☒ ☒	40.000	6	148
<b>CETARA</b>	41PES 41VI 18CO	Öko-TEX 100	☒ ☒ ☒ ☒ ☒	90.000	6	146
<b>FIORI</b>	61PES 39VI	Öko-TEX 100	☒ ☒ ☒ ☒ ☒	30.000	7	142
<b>MANDARA</b>	55VI 45PES	Öko-TEX 100	☒ ☒ ☒ ☒ ☒	40.000	7	144
<b>MINORI</b>	59PES 41VI	Öko-TEX 100	☒ ☒ ☒ ☒ ☒	20.000	6	143
<b>RAVELLO</b>	47PES 42VI 11CO	Öko-TEX 100	☒ ☒ ☒ ☒ ☒	100.000	6	142

Die Artikel entsprechen **ÖKO-TEX STANDARD 100** und sind **SCHWER ENTFLAMMBAR NACH BS 5852-0** (Zigarettentest) Farbabweichungen vorbehalten. Stoffe vor Zuschnitt auf Farbe und Ausfall prüfen.

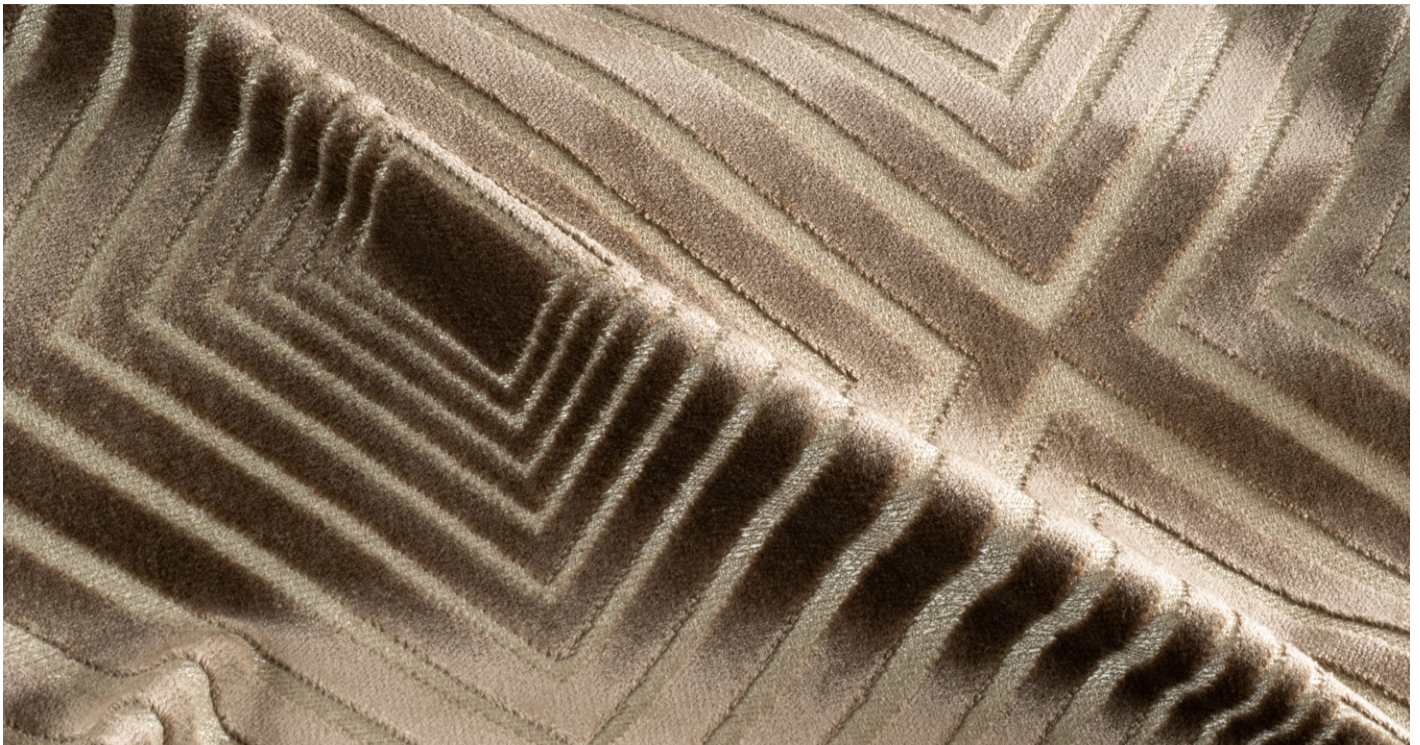
Lichtechtheit: Skale 1-8 / 1 = sehr niedrige Lichtechtheit, 8 = sehr hohe Lichtechtheit

**HINWEIS:** Bei Chenillegeweben und Velours können im Gebrauch Sitzspiegel (Gebrauchslüster) entstehen.

Dieses ist warentypisch, nicht vermeidbar und kein Reklamationsgrund. Möbelstoffe sind generell und auch nicht durch Fleckschutz vor Abfärbung durch Bekleidungstextilien (z. B. Jeans) und Gebrauchsverschmutzungen geschützt.

# ART OF LIFE

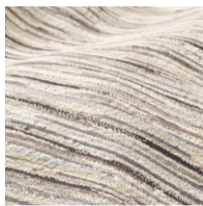
Glamouröse Lebenslust



MANDARA



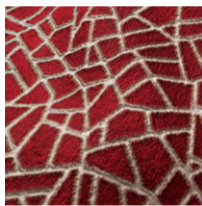
AMALFI 274 951  
beige/rot/terracotta



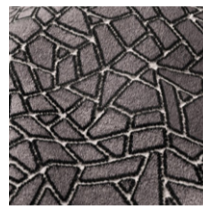
AMALFI 274 952  
beige/grau/braun



AMALFI 274 953  
beige/gold/braun



CASOLA 274 954  
rot



CASOLA 274 955  
grau



CASOLA 274 956  
grün



CASOLA 274 957  
blau



CETARA 274 958  
rot



CETARA 274 959  
grau



CETARA 274 960  
mint



FIORI 274 961  
rosenholz



FIORI 274 962  
rose



FIORI 274 963  
creme



FIORI 274 964  
gold



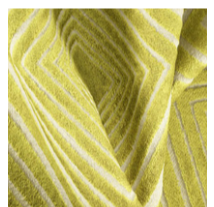
MANDARA 274 965  
beigegold



MANDARA 274 966  
creme



MANDARA 274 967  
gold



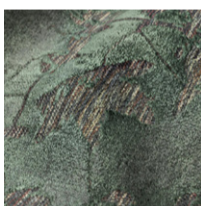
MANDARA 274 968  
hellgün



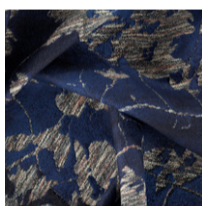
MINORI 274 969  
rot



MINORI 274 970  
grün



MINORI 274 971  
mintgrün



MINORI 274 972  
blau



RAVELLO 274 973  
rosenholz



RAVELLO 274 974  
rose



RAVELLO 274 975  
mint

ARTIKEL	MATERIAL	ZUSATZNUTZEN	PFLEGE	SCHEUER-TOUREN	LICHT-ECHTHEIT	BREITE CM
<b>AMALFI</b>	35VI 34CO 31PES	Öko-TEX 100	☒ ☒ ☒ ☒ ☒	30.000	7-8	147
<b>CASOLA</b>	46VI 29CO 25PES	Öko-TEX 100	☒ ☒ ☒ ☒ ☒	40.000	6	148
<b>CETARA</b>	41PES 41VI 18CO	Öko-TEX 100	☒ ☒ ☒ ☒ ☒	90.000	6	146
<b>FIORI</b>	61PES 39VI	Öko-TEX 100	☒ ☒ ☒ ☒ ☒	30.000	7	142
<b>MANDARA</b>	55VI 45PES	Öko-TEX 100	☒ ☒ ☒ ☒ ☒	40.000	7	144
<b>MINORI</b>	59PES 41VI	Öko-TEX 100	☒ ☒ ☒ ☒ ☒	20.000	6	143
<b>RAVELLO</b>	47PES 42VI 11CO	Öko-TEX 100	☒ ☒ ☒ ☒ ☒	100.000	6	142

Die Artikel entsprechen **ÖKO-TEX STANDARD 100** und sind **SCHWER ENTFLAMMBAR NACH BS 5852-0** (Zigarettentest) Farbabweichungen vorbehalten. Stoffe vor Zuschnitt auf Farbe und Ausfall prüfen.

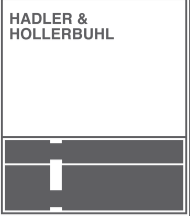
Lichtechtheit: Skale 1-8 / 1 = sehr niedrige Lichtechtheit, 8 = sehr hohe Lichtechtheit

**HINWEIS:** Bei Chenillegeweben und Velours können im Gebrauch Sitzspiegel (Gebrauchslüster) entstehen.

Dieses ist warentypisch, nicht vermeidbar und kein Reklamationsgrund. Möbelstoffe sind generell und auch nicht durch Fleckschutz vor Abfärbung durch Bekleidungstextilien (z. B. Jeans) und Gebrauchsverschmutzungen geschützt.

# ART OF LIFE

Glamouröse Lebenslust



RAVELLO



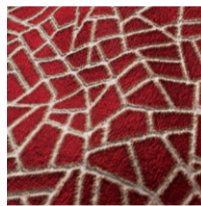
AMALFI 274 951  
beige/rot/terracotta



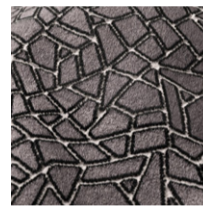
AMALFI 274 952  
beige/grau/braun



AMALFI 274 953  
beige/gold/braun



CASOLA 274 954  
rot



CASOLA 274 955  
grau



CASOLA 274 956  
grün



CASOLA 274 957  
blau



CETARA 274 958  
rot



CETARA 274 959  
grau



CETARA 274 960  
mint



FIORI 274 961  
rosenholz



FIORI 274 962  
rose



FIORI 274 963  
creme



FIORI 274 964  
gold



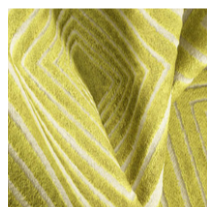
MANDARA 274 965  
beigegold



MANDARA 274 966  
creme



MANDARA 274 967  
gold



MANDARA 274 968  
hellgün



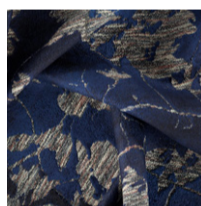
MINORI 274 969  
rot



MINORI 274 970  
grün



MINORI 274 971  
mintgrün



MINORI 274 972  
blau



RAVELLO 274 973  
rosenholz



RAVELLO 274 974  
rose



RAVELLO 274 975  
mint

ARTIKEL	MATERIAL	ZUSATZNUTZEN	PFLERGE	SCHEUER-TOUREN	LICHT-ECHTHEIT	BREITE CM
<b>AMALFI</b>	35VI 34CO 31PES	Öko-TEX 100	☒ ☒ ☒ ☒ ☒	30.000	7-8	147
<b>CASOLA</b>	46VI 29CO 25PES	Öko-TEX 100	☒ ☒ ☒ ☒ ☒	40.000	6	148
<b>CETARA</b>	41PES 41VI 18CO	Öko-TEX 100	☒ ☒ ☒ ☒ ☒	90.000	6	146
<b>FIORI</b>	61PES 39VI	Öko-TEX 100	☒ ☒ ☒ ☒ ☒	30.000	7	142
<b>MANDARA</b>	55VI 45PES	Öko-TEX 100	☒ ☒ ☒ ☒ ☒	40.000	7	144
<b>MINORI</b>	59PES 41VI	Öko-TEX 100	☒ ☒ ☒ ☒ ☒	20.000	6	143
<b>RAVELLO</b>	47PES 42VI 11CO	Öko-TEX 100	☒ ☒ ☒ ☒ ☒	100.000	6	142

Die Artikel entsprechen **ÖKO-TEX STANDARD 100** und sind **SCHWER ENTFLAMMBAR NACH BS 5852-0** (Zigarettentest) Farbabweichungen vorbehalten. Stoffe vor Zuschnitt auf Farbe und Ausfall prüfen.

Lichtechtheit: Skale 1-8 / 1 = sehr niedrige Lichtechtheit, 8 = sehr hohe Lichtechtheit

**HINWEIS:** Bei Chenillegeweben und Velours können im Gebrauch Sitzspiegel (Gebrauchslüster) entstehen.

Dieses ist warentypisch, nicht vermeidbar und kein Reklamationsgrund. Möbelstoffe sind generell und auch nicht durch Fleckschutz vor Abfärbung durch Bekleidungstextilien (z. B. Jeans) und Gebrauchsverschmutzungen geschützt.