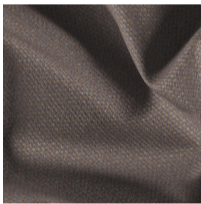
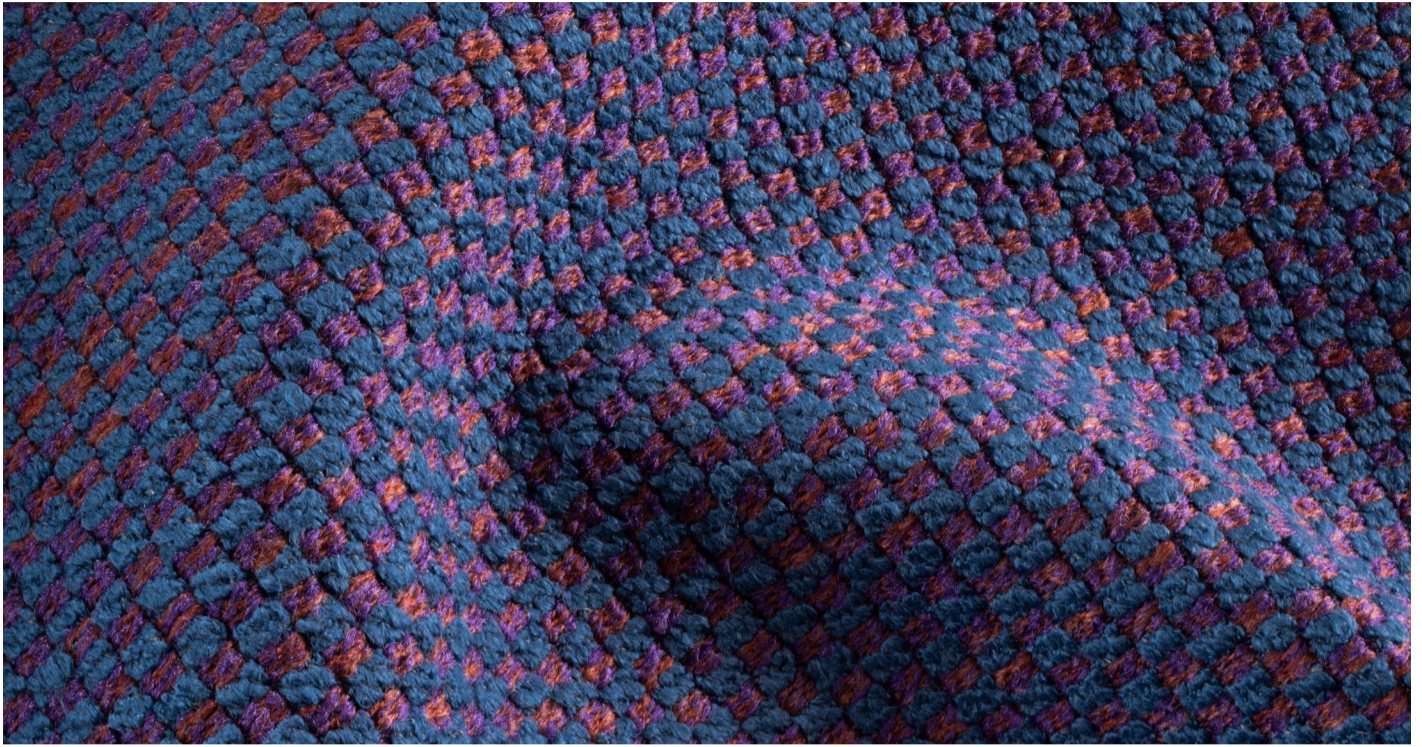
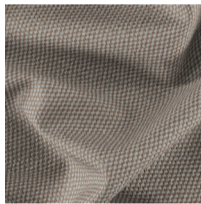


SCOOP

Geliebter Evergreen



SCOOP 274 051
anthrazitbraun



SCOOP 274 052
graubraun



SCOOP 274 053
sand



SCOOP 274 054
ecrue



SCOOP 274 055
ecrue-beige



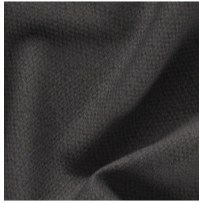
SCOOP 274 056
beige



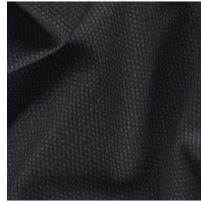
SCOOP 274 057
hellbraun



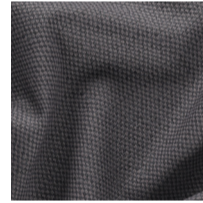
SCOOP 274 058
dunkelbraun



SCOOP 274 059
anthrazit



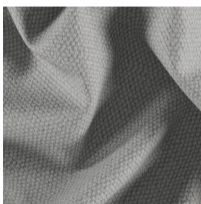
SCOOP 274 060
schwarz



SCOOP 274 061
schiefer



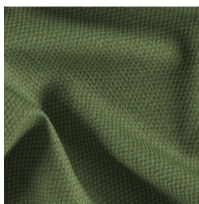
SCOOP 274 062
grau



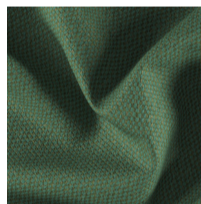
SCOOP 274 063
hellgrau



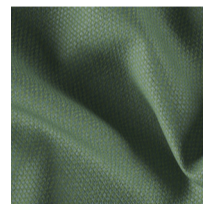
SCOOP 274 064
gelbgrau



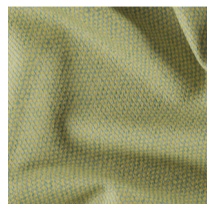
SCOOP 274 065
grün



SCOOP 274 066
flaschengrün



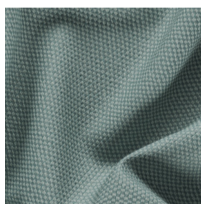
SCOOP 274 067
grassgrün



SCOOP 274 068
mintgelb



SCOOP 274 069
mint



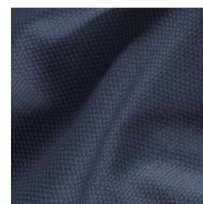
SCOOP 274 070
hellgrün



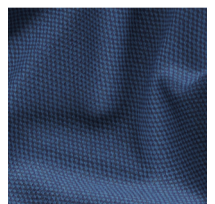
SCOOP 274 071
blaugrün



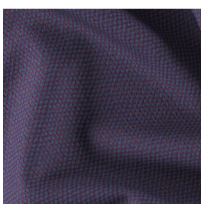
SCOOP 274 072
blaugrau



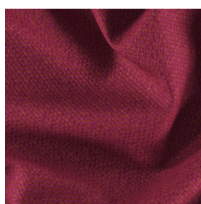
SCOOP 274 073
anthrazitblau



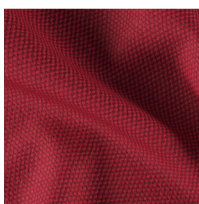
SCOOP 274 074
blau



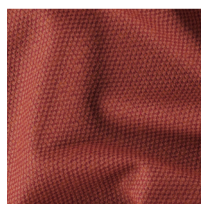
SCOOP 274 075
blaulila



SCOOP 274 076
violett



SCOOP 274 077
rot



SCOOP 274 078
terracotta

ARTIKEL	MATERIAL	ZUSATZ-NUTZEN	PFLEGE	SCHEUER-TOUREN	LICHT-ECHTHEIT	BREITE CM
SCOOP	100 Polyester	FibreGuard	☑ ☒ ☑ ☑ ☑	100.000	5	143

Alle Artikel entsprechen **Oeko-Tex-Standard 100** und sind **schwer entflammbar nach BS 5852 – 0** (Zigarettentest).

Farbabweichungen vorbehalten. Stoffe vor Zuschnitt auf Farbe und Ausfall prüfen.

Lichtechtheit: Skala 1–8 / 1 = sehr niedrige Lichtechtheit,

8 = sehr hohe Lichtechtheit

HINWEIS: Bei Chenillegeweben und Velours können im Gebrauch Sitzspiegel (Gebrauchslüster) entstehen. Dieses ist warentypisch, nicht vermeidbar und kein Reklamationsgrund. Möbelstoffe sind generell und auch nicht durch Fleckschutz vor Abfärbung durch Bekleidungstextilien (z. B. Jeans) und Gebrauchsverschmutzungen geschützt.