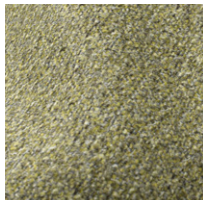


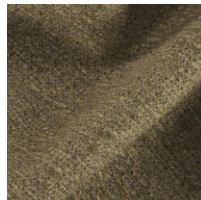
SCANDI 274 851
gelbgrün



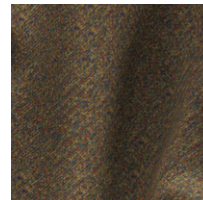
SCANDI 274 852
hellgrün



SCANDI 274 853
grün



SCANDI 274 854
beige-grün



SCANDI 274 855
grün/terracotta



SCANDI 274 856
beige/terracotta



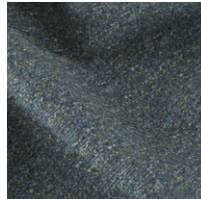
SCANDI 274 857
terracotta



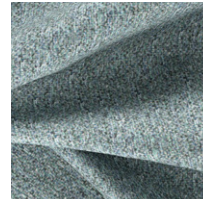
SCANDI 274 858
rot



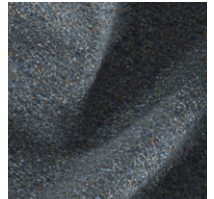
SCANDI 274 859
rostbraun



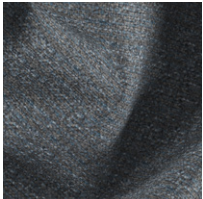
SCANDI 274 860
blau/grün



SCANDI 274 861
mint/blau



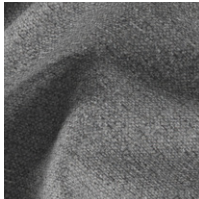
SCANDI 274 862
blau



SCANDI 274 863
graublau



SCANDI 274 864
grau



SCANDI 274 865
hellgrau



SCANDI 274 866
silbergrau



SCANDI 274 867
weissgrau



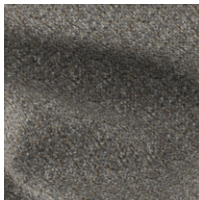
SCANDI 274 868
beige



SCANDI 274 869
sand



SCANDI 274 870
beigebraun



SCANDI 274 871
braungrau



SCANDI 274 872
schiefer

ARTIKEL	MATERIAL	ZUSATZNUTZEN	PFLERGE	SCHEUER-TOUREN	LICHT-ECHTHEIT	BREITE CM
SCANDI	66PP 25PA 9PES	FibreGuard PRO		40.000	5-6	142

Die Artikel entsprechen **ÖKO-TEX STANDARD 100** und sind **SCHWER ENTFLAMMBAR NACH BS 5852-0** (Zigarettestest)

FIBREGUARD PRO Artikel sind dauerhaft antibakteriell, antimikrobiell, geruchs- und schimmelresistent. Mit sicherer Feuchtigkeitsbarriere, die Luftzirkulation durch atmungsaktive High-Tech-Membran gestattet.

Farbabweichungen vorbehalten. Stoffe vor Zuschnitt auf Farbe und Ausfall prüfen.

Lichtechtheit: Skale 1- 8 / 1 = sehr niedrige Lichtechtheit, 8 = sehr hohe Lichtechtheit

HINWEIS: Bei Chenillegeweben, Mikrofaser und Velours können im Gebrauch Sitzspiegel (Gebrauchslüster) entstehen. Dieses ist warentypisch, nicht vermeidbar und kein Reklamationsgrund. Möbelstoffe sind generell und auch nicht durch Fleckschutz vor Abfärbung durch Bekleidungstextilien (z. B. Jeans) und Gebrauchsverschmutzungen geschützt.