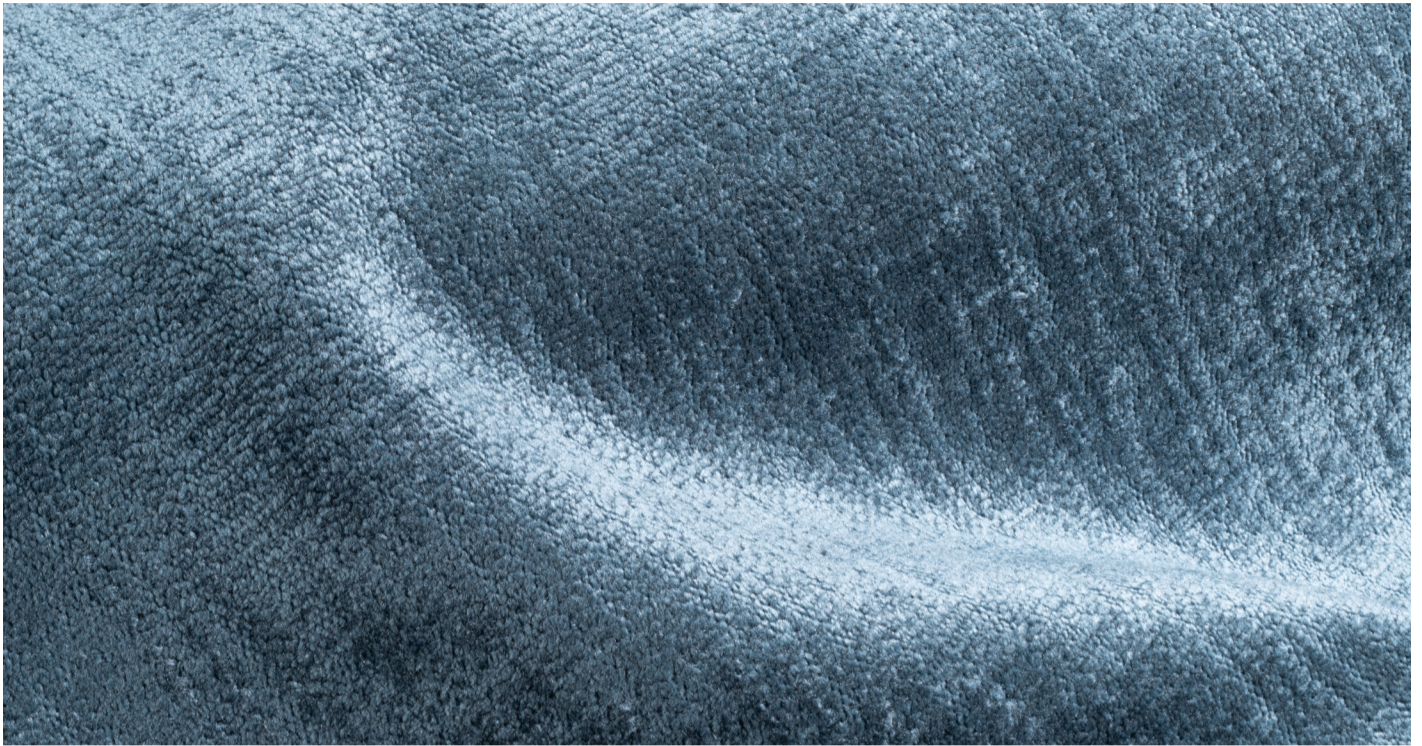
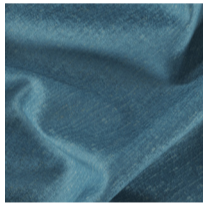


MODENA

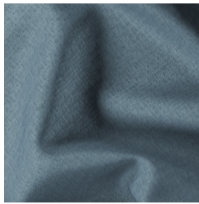
Kultivierte Erscheinung



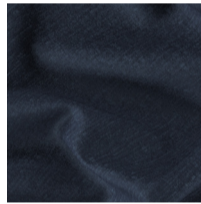
MODENA 273 901
mintblau



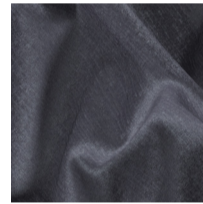
MODENA 273 902
petrol



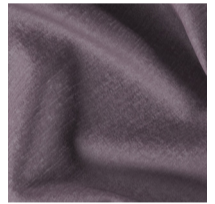
MODENA 273 903
ocean



MODENA 273 904
marineblau



MODENA 273 905
blaugrau



MODENA 273 906
lavendel



MODENA 273 907
weissgrau



MODENA 273 908
creme



MODENA 273 909
beige



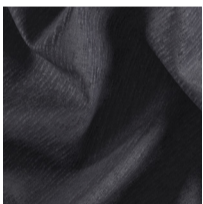
MODENA 273 910
hellgrau



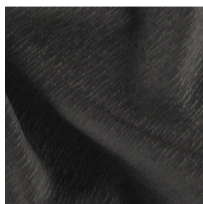
MODENA 273 911
schiefer



MODENA 273 912
grau



MODENA 273 913
dunkelgrau



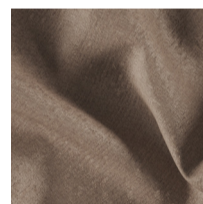
MODENA 273 914
anthrazit



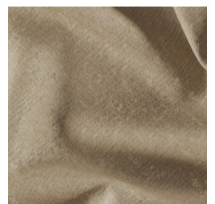
MODENA 273 915
schwarz



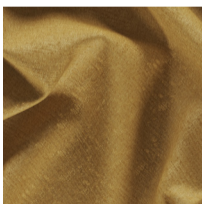
MODENA 273 916
braun



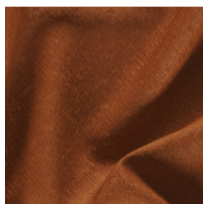
MODENA 273 917
nuss



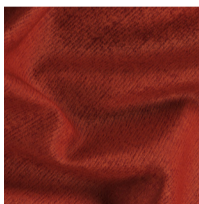
MODENA 273 918
sand



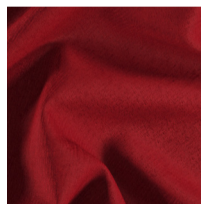
MODENA 273 919
gold



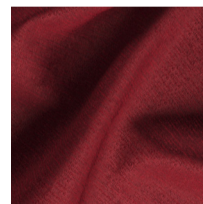
MODENA 273 920
kupfer



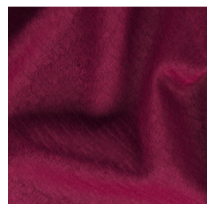
MODENA 273 921
terracotta



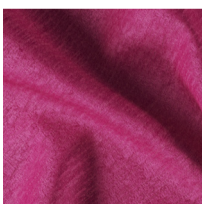
MODENA 273 922
rot



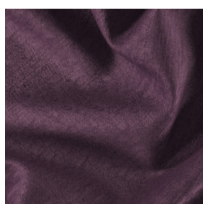
MODENA 273 923
dunkelrot



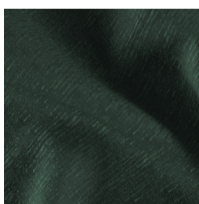
MODENA 273 924
himbeer



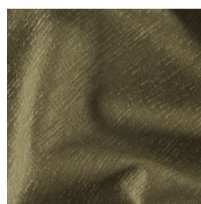
MODENA 273 925
pink



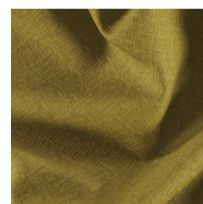
MODENA 273 926
aubergine



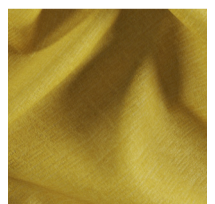
MODENA 273 927
dunkelgrün



MODENA 273 928
grün



MODENA 273 929
apfelgrün



MODENA 273 930
gelb

ARTIKEL	MATERIAL	ZUSATZ-NUTZEN	PFLEGE	SCHEUER-TOUREN	LICHT-ECHTHEIT	BREITE CM
MODENA	53PES 42AC 5VI	FibreGuard		45.000	6	142

Alle Artikel entsprechen **Oeko-Tex-Standard 100** und ist **schwer entflammbar nach BS 5852 – 0** (Zigarettestest).

Farbabweichungen vorbehalten. Stoffe vor Zuschnitt auf Farbe und Ausfall prüfen.

Lichtechtheit: Skala 1–8 / 1 = sehr niedrige Lichtechtheit, 8 = sehr hohe Lichtechtheit

HINWEIS: Bei Chenillegeweben und Velours können im Gebrauch Sitzspiegel (Gebrauchslüster) entstehen. Dieses ist warentypisch, nicht vermeidbar und kein Reklamationsgrund. Möbelstoffe sind generell und auch nicht durch Fleckschutz vor Abfärbung durch Bekleidungstextilien (z. B. Jeans) und Gebrauchsverschmutzungen geschützt.