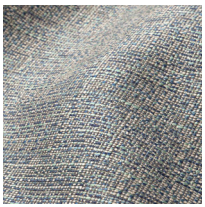
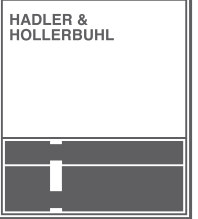
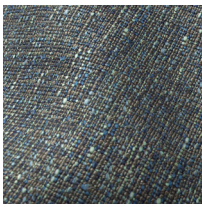


MEMPHIS

Vollendete Symbiose aus Farben und Webkunst



MEMPHIS 272 701
blau-beige-mint



MEMPHIS 272 702
blau-mint



MEMPHIS 272 703
mint



MEMPHIS 272 704
mint-beige



MEMPHIS 272 705
beige-mint



MEMPHIS 272 706
natur



MEMPHIS 272 707
beige



MEMPHIS 272 708
bast



MEMPHIS 272 709
wollweiss



MEMPHIS 272 710
ecru



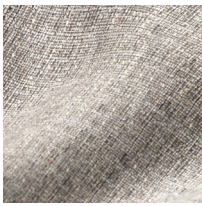
MEMPHIS 272 711
sand



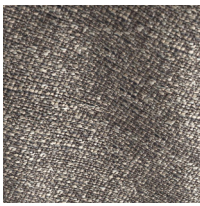
MEMPHIS 272 712
kiesel



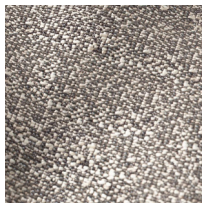
MEMPHIS 272 713
hellbraun



MEMPHIS 272 714
graubraun



MEMPHIS 272 715
braun



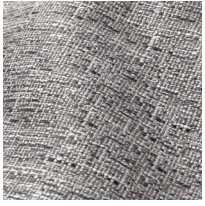
MEMPHIS 272 716
beigebraun



MEMPHIS 272 717
dunkelgrau



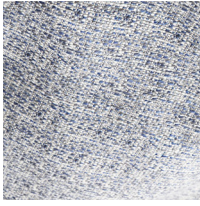
MEMPHIS 272 718
anthrazit



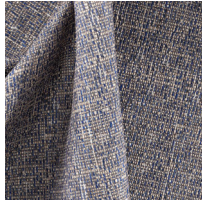
MEMPHIS 272 719
grau



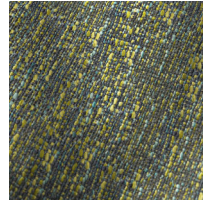
MEMPHIS 272 720
schilf



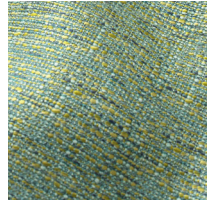
MEMPHIS 272 721
blau-weiss



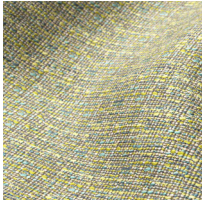
MEMPHIS 272 722
blau-beige



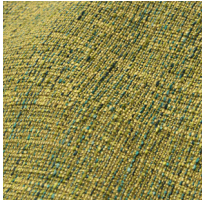
MEMPHIS 272 723
grün-mint



MEMPHIS 272 724
mint-gelb



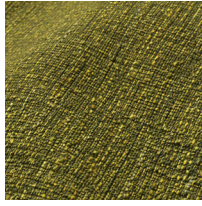
MEMPHIS 272 725
grün-beige



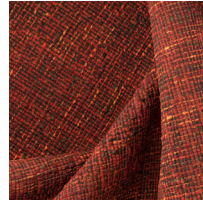
MEMPHIS 272 726
grün-petrol



MEMPHIS 272 727
gold



MEMPHIS 272 728
moss



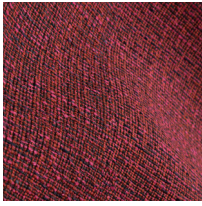
MEMPHIS 272 729
terracotta



MEMPHIS 272 730
rot



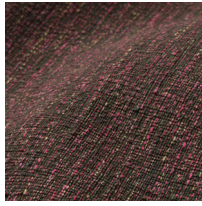
MEMPHIS 272 731
rosa-rot



MEMPHIS 272 732
lila-rot



MEMPHIS 272 733
grün-rosa



MEMPHIS 272 734
anthrazit-rosa



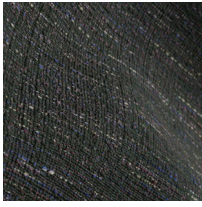
MEMPHIS 272 735
rosa-beige



MEMPHIS 272 736
flieder-beige



MEMPHIS 272 737
blaugrau



MEMPHIS 272 738
aubergine

ARTIKEL	MATERIAL	ZUSATZ-NUTZEN	PFLEGE	SCHEUER-TOUREN	LICHT-ECHTHEIT	BREITE CM
MEMPHIS	61AC 39PES	FibreGuard		30.000	6	141

Alle Artikel entsprechen **Oeko-Tex-Standard 100** und sind **schwer entflammbar nach BS 5852 – 0** (Zigarettentest).

Farbabweichungen vorbehalten. Stoffe vor Zuschnitt auf Farbe und Ausfall prüfen.

Lichtechtheit: Skala 1–8 / 1 = sehr niedrige Lichtechtheit, 8 = sehr hohe Lichtechtheit

HINWEIS: Bei Chenillegeweben und Velours können im Gebrauch Sitzspiegel (Gebrauchslüster) entstehen. Dieses ist warentypisch, nicht vermeidbar und kein Reklamationsgrund. Möbelstoffe sind generell und auch nicht durch Fleckschutz vor Abfärbung durch Bekleidungstextilien (z. B. Jeans) und Gebrauchsverschmutzungen geschützt.