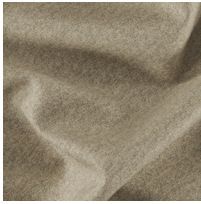
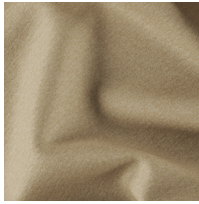


MALOY 274 201  
braun



MALOY 274 202  
kiesel



MALOY 274 203  
sand



MALOY 274 204  
beige



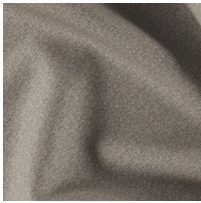
MALOY 274 205  
creme



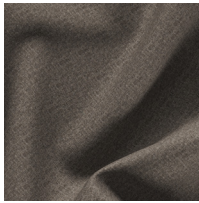
MALOY 274 206  
wollweiss



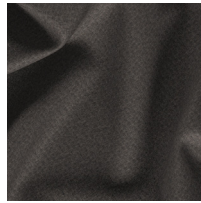
MALOY 274 207  
hellbeige



MALOY 274 208  
schiefer



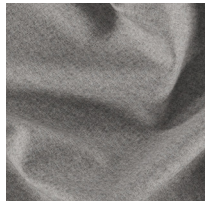
MALOY 274 209  
graubraun



MALOY 274 210  
dunkelgrau



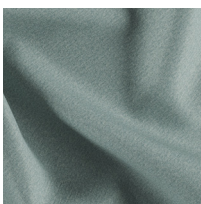
MALOY 274 211  
grau



MALOY 274 212  
hellgrau



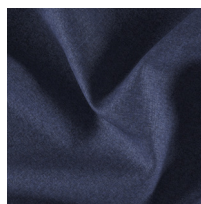
MALOY 274 213  
grünbeige



MALOY 274 214  
jade



MALOY 274 215  
petrol



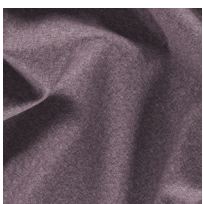
MALOY 274 216  
lilablau



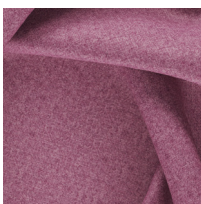
MALOY 274 217  
blau



MALOY 274 218  
blaugrau



MALOY 274 219  
violett



MALOY 274 220  
flieder



MALOY 274 221  
rosa



MALOY 274 222  
terracotta



MALOY 274 223  
orange



MALOY 274 224  
moss



MALOY 274 225  
lind



MALOY 274 226  
gelb

ARTIKEL	MATERIAL	ZUSATZ-NUTZEN	PFLEGE	SCHEUER-TOUREN	LICHT-ECHTHEIT	BREITE CM
<b>MALOY</b>	100PES	FibreGuard	☹ ☹ ☹ ☹ ☹	> 100.000	4	143

Entspricht **Oeko-Tex-Standard 100** und ist **schwer entflammbar nach BS 5852 – 0** (Zigarettentest).

Farbabweichungen vorbehalten. Stoffe vor Zuschnitt auf Farbe und Ausfall prüfen.

Lichtechtheit: Skala 1– 8 / 1 = sehr niedrige Lichtechtheit,

8 = sehr hohe Lichtechtheit

**HINWEIS:** Bei Chenillegeweben und Velours können im Gebrauch Sitzspiegel (Gebrauchslüster) entstehen. Dieses ist warentypisch, nicht vermeidbar und kein Reklamationsgrund. Möbelstoffe sind generell und auch nicht durch Fleckschutz vor Abfärbung durch Bekleidungstextilien (z. B. Jeans) und Gebrauchsverschmutzungen geschützt.