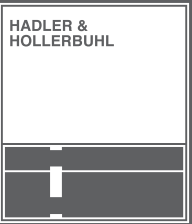


GALLERY

Gemusterte Wohnverführer



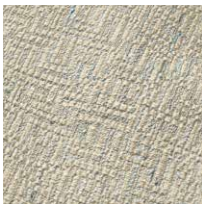
CATANA



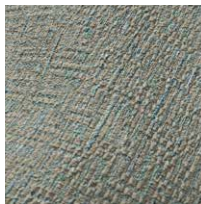
CENTO



CONNECT



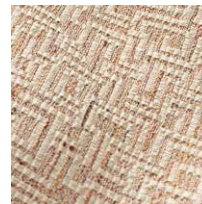
CATANA 274 701
bast



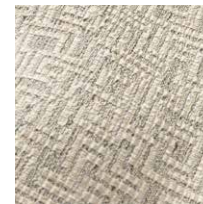
CATANA 274 702
blau



CATANA 274 703
beige



CATANA 274 704
terracotta



CATANA 274 705
beigebraun



CATANA 274 706
creme



CATANA 274 707
creme/beige



CATANA 274 708
grau



CATANA 274 709
khaki



CENTO 274 710
blau/creme



CENTO 274 711
blau/beige



CENTO 274 712
bast



CENTO 274 713
beige



CENTO 274 714
rot



CENTO 274 715
beigebraun



CENTO 274 716
creme



CENTO 274 717
creme/beige



CENTO 274 718
grau



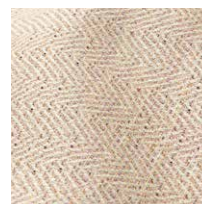
CONNECT 274 719
weiss/blau



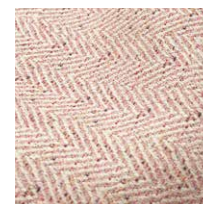
CONNECT 274 720
beige/blau



CONNECT 274 721
sand



CONNECT 274 722
terracotta



CONNECT 274 723
rot



CONNECT 274 724
beigebraun



CONNECT 274 725
creme



CONNECT 274 726
weissgrau



CONNECT 274 727
schilf

ARTIKEL	MATERIAL	ZUSATZ-NUTZEN	PFLEGE	SCHUEUR-TOUREN	LICHT-ECHTHEIT	BREITE CM
CATANA	100PES	FibreGuard		50.000	5	142
CENTO	100PES	FibreGuard		20.000	5	142
CONNECT	100PES	FibreGuard		40.000	5	142

Alle Artikel entsprechen **Oeko-Tex-Standard 100** und sind **schwer entflammbar nach BS 5852 – 0** (Zigarettentest).

Farbabweichungen vorbehalten. Stoffe vor Zuschnitt auf Farbe und Ausfall prüfen.

Lichtechtheit: Skala 1–8 / 1 = sehr niedrige Lichtechtheit, 8 = sehr hohe Lichtechtheit

HINWEIS: Bei Chenillegeweben und Velours können im Gebrauch Sitzspiegel (Gebrauchslüster) entstehen. Dieses ist warentypisch, nicht vermeidbar und kein Reklamationsgrund. Möbelstoffe sind generell und auch nicht durch Fleckschutz vor Abfärbung durch Bekleidungstextilien (z. B. Jeans) und Gebrauchsverschmutzungen geschützt.