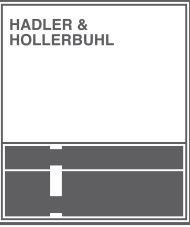


GALANT

Two-Worlds-Kollektion



ARUBA



BONAIRE



CURACAO



ARUBA 274 101
silbergrau



ARUBA 274 102
creme



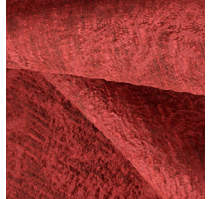
ARUBA 274 103
weiss



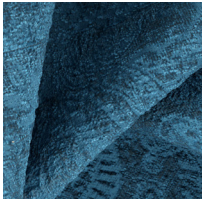
ARUBA 274 104
silberpetrol



ARUBA 274 105
flieder



ARUBA 274 106
rot



ARUBA 274 107
blau



ARUBA 274 108
grün



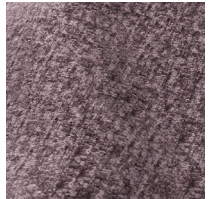
CURACAO 274 109
creme



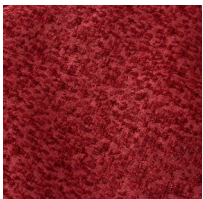
CURACAO 274 110
beigebraun



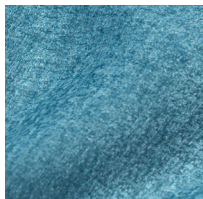
CURACAO 274 111
anthrazit



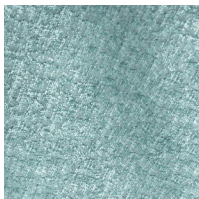
CURACAO 274 112
flieder



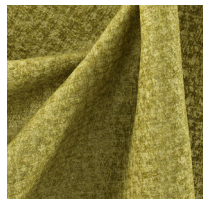
CURACAO 274 113
rot



CURACAO 274 114
ocean



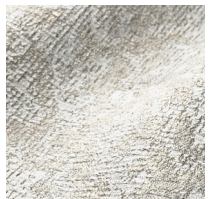
CURACAO 274 115
türkis



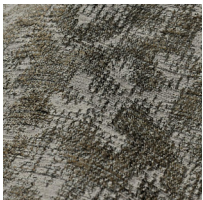
CURACAO 274 116
grün



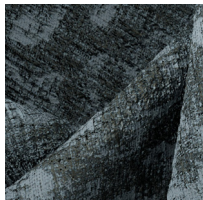
BONAIRE 274 117
sand



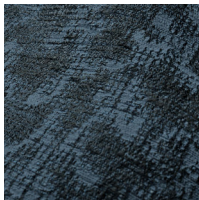
BONAIRE 274 118
creme



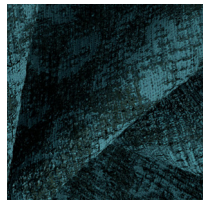
BONAIRE 274 119
silbergrau



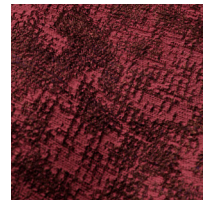
BONAIRE 274 120
graublau



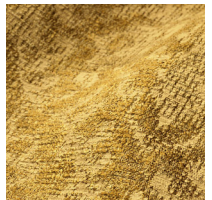
BONAIRE 274 121
blau



BONAIRE 274 122
petrol



BONAIRE 274 123
rosarot



BONAIRE 274 124
gelb

ARTIKEL	MATERIAL	ZUSATZ-NUTZEN	PFLERGE	SCHEUER-TOUREN	LICHT-ECHTHEIT	BREITE CM
ARUBA	85PES 15CO	FibreGuard		80.000	6	140
BONAIRE	85PES 15CO	FibreGuard		20.000	6	140
CURACAO	85PES 15CO	FibreGuard		60.000	4	140

Alle Artikel entsprechen **Oeko-Tex-Standard 100** und sind **schwer entflammbar nach BS 5852 – 0** (Zigarettentest).

Farbabweichungen vorbehalten. Stoffe vor Zuschnitt auf Farbe und Ausfall prüfen.

Lichtechtheit: Skala 1–8 / 1 = sehr niedrige Lichtechtheit, 8 = sehr hohe Lichtechtheit

HINWEIS: Bei Chenillegeweben und Velours können im Gebrauch Sitzspiegel (Gebrauchslüster) entstehen. Dieses ist warentypisch, nicht vermeidbar und kein Reklamationsgrund. Möbelstoffe sind generell und auch nicht durch Fleckschutz vor Abfärbung durch Bekleidungstextilien (z. B. Jeans) und Gebrauchsverschmutzungen geschützt.