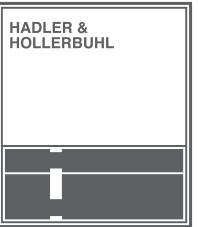


# COOPER

Energetischer Charakter



COOPER 275 016 orange



COOPER 275 001  
blaugrau



COOPER 275 002  
grau



COOPER 275 003  
grau/anthrazit



COOPER 275 004  
beige-grau



COOPER 275 005  
hellgrau



COOPER 275 006  
kiesel



COOPER 275 007  
beige



COOPER 275 008  
creme



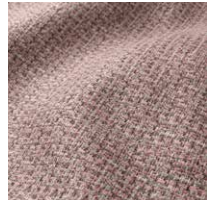
COOPER 275 009  
sand



COOPER 275 010  
braun/anthrazit



COOPER 275 011  
anthrazit/rost



COOPER 275 012  
rosenholz



COOPER 275 013  
rot/grau



COOPER 275 014  
grau/terracotta



COOPER 275 015  
rot



COOPER 275 016  
orange



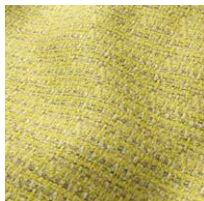
COOPER 275 017  
rot/gelb



COOPER 275 018  
bronze/gelb



COOPER 275 019  
mais



COOPER 275 020  
hellgrün



COOPER 275 021  
grün



COOPER 275 022  
beige-grün



COOPER 275 023  
oceanbeige



COOPER 275 024  
jade



COOPER 275 025  
blau



COOPER 275 026  
hellblau



COOPER 275 027  
weissblau



COOPER 275 028  
graublau

ARTIKEL	MATERIAL	ZUSATZNUTZEN	PFLERGE	SCHEUER-TOUREN	LICHT-ECHTHEIT	BREITE CM
<b>COOPER</b>	51PES 30AC 19PP	FibreGuard PRO		40.000	8	142

Die Artikel entsprechen **ÖKO-TEX STANDARD 100** und sind **SCHWER ENTFLAMMBAR NACH BS 5852-0** (Zigarettentest)

**FIBREGUARD PRO** Artikel sind dauerhaft antibakteriell, antimikrobiell, geruchs- und schimmelresistent. Mit sicherer Feuchtigkeitsbarriere, die Luftzirkulation durch atmungsaktive High-Tech-Membran gestattet.

Farbabweichungen vorbehalten. Stoffe vor Zuschnitt auf Farbe und Ausfall prüfen.

Lichtechtheit: Skala 1-8 / 1 = sehr niedrige Lichtechtheit, 8 = sehr hohe Lichtechtheit

**HINWEIS:** Bei Chenillegeweben, Mikrofaser und Velours können im Gebrauch Sitzspiegel (Gebrauchslüster) entstehen. Dieses ist warentypisch, nicht vermeidbar und kein Reklamationsgrund. Möbelstoffe sind generell und auch nicht durch Fleckschutz vor Abfärbung durch Bekleidungstextilien (z. B. Jeans) und Gebrauchverschmutzungen geschützt.