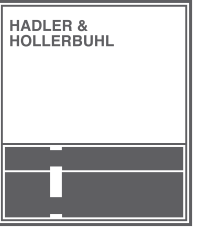


COCOON

Lässige Gemütlichkeit



BAHIA



CALVI



MEDINA



BAHIA 274 901
braunbeige



BAHIA 274 902
wollweiss



BAHIA 274 903
grauweiss



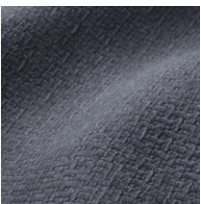
BAHIA 274 904
hellgrau



BAHIA 274 905
grau



BAHIA 274 906
anthrazit



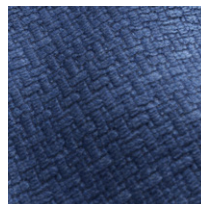
BAHIA 274 907
graublau



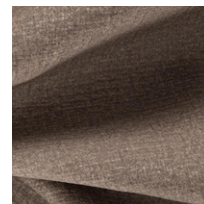
BAHIA 274 908
rosarot



BAHIA 274 909
kupfer



BAHIA 274 910
blau



CALVI 274 911
braun



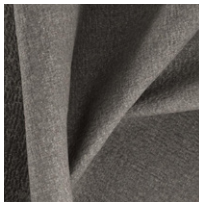
CALVI 274 912
sand



CALVI 274 913
wollweiss



CALVI 274 914
silbergrau



CALVI 274 915
grau



CALVI 274 916
aubergine



CALVI 274 917
terracotta



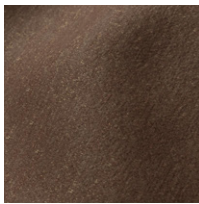
CALVI 274 918
senf



CALVI 274 919
grün



CALVI 274 920
blau



MEDINA 274 921
braun



MEDINA 274 922
sand



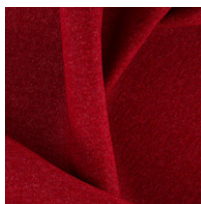
MEDINA 274 923
graubeige



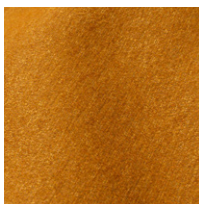
MEDINA 274 924
schwarz



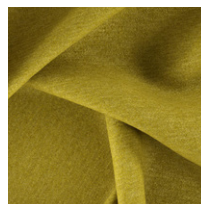
MEDINA 274 925
blau



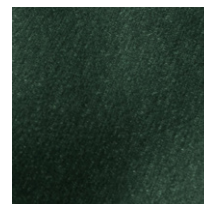
MEDINA 274 926
rot



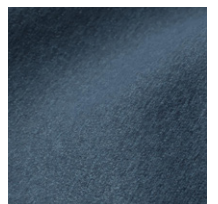
MEDINA 274 927
bronze



MEDINA 274 928
grün



MEDINA 274 929
dunkelgrün



MEDINA 274 930
petrol

ARTIKEL	MATERIAL	ZUSATZNUTZEN	PFLERGE	SCHEUER-TOUREN	LICHT-ECHTHEIT	BREITE CM
BAHIA	37PES 31AC 29CO 3VI	FibreGuard		30.000	4	140
CALVI	38PES 31AC 28CO 3VI	FibreGuard		30.000	4	140
MEDINA	50PES 36AC 9WO 5VI	FibreGuard		45.000	4	140

Alle Artikel entsprechen **Oeko-Tex-Standard 100** und sind **schwer entflammbar nach BS 5852 – 0** (Zigarettestest).

Farbabweichungen vorbehalten. Stoffe vor Zuschnitt auf Farbe und Ausfall prüfen.

Lichtechtheit: Skala 1–8 / 1 = sehr niedrige Lichtechtheit, 8 = sehr hohe Lichtechtheit

HINWEIS: Bei Chenillegeweben und Velours können im Gebrauch Sitzspiegel (Gebrauchslüster) entstehen. Dieses ist warentypisch, nicht vermeidbar und kein Reklamationsgrund. Möbelstoffe sind generell und auch nicht durch Fleckschutz vor Abfärbung durch Bekleidungstextilien (z. B. Jeans) und Gebrauchsverschmutzungen geschützt.



BAHIA



BAHIA 274 901
braunbeige



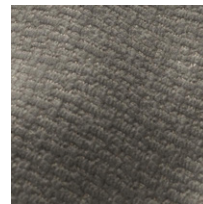
BAHIA 274 902
wollweiss



BAHIA 274 903
grauweiss



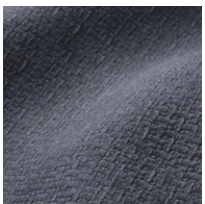
BAHIA 274 904
hellgrau



BAHIA 274 905
grau



BAHIA 274 906
anthrazit



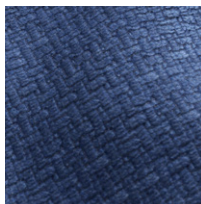
BAHIA 274 907
graublau



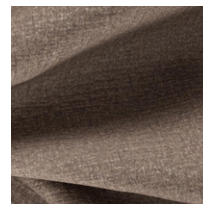
BAHIA 274 908
rosarot



BAHIA 274 909
kupfer



BAHIA 274 910
blau



CALVI 274 911
braun



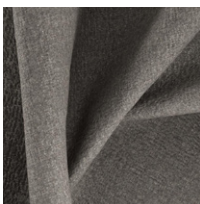
CALVI 274 912
sand



CALVI 274 913
wollweiss



CALVI 274 914
silbergrau



CALVI 274 915
grau



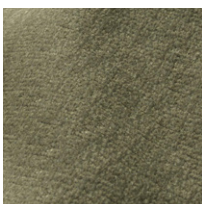
CALVI 274 916
aubergine



CALVI 274 917
terracotta



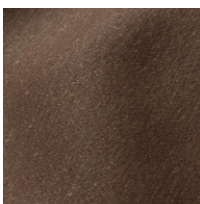
CALVI 274 918
senf



CALVI 274 919
grün



CALVI 274 920
blau



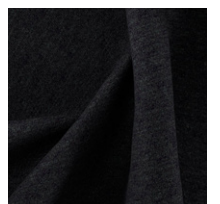
MEDINA 274 921
braun



MEDINA 274 922
sand



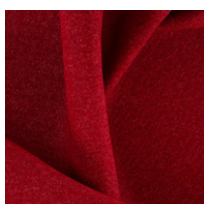
MEDINA 274 923
graubeige



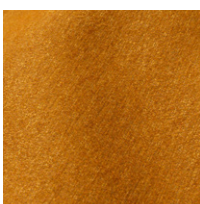
MEDINA 274 924
schwarz



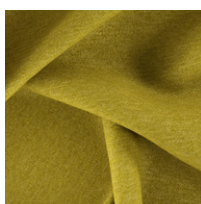
MEDINA 274 925
blau



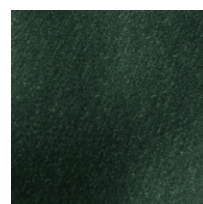
MEDINA 274 926
rot



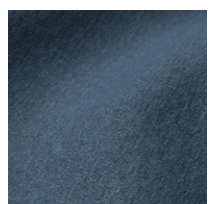
MEDINA 274 927
bronze



MEDINA 274 928
grün



MEDINA 274 929
dunkelgrün



MEDINA 274 930
petrol

ARTIKEL	MATERIAL	ZUSATZNUTZEN	PFLERGE	SCHEUER-TOUREN	LICHT-ECHTHEIT	BREITE CM
BAHIA	37PES 31AC 29CO 3VI	FibreGuard		30.000	4	140
CALVI	38PES 31AC 28CO 3VI	FibreGuard		30.000	4	140
MEDINA	50PES 36AC 9WO 5VI	FibreGuard		45.000	4	140

Alle Artikel entsprechen **Oeko-Tex-Standard 100** und sind **schwer entflammbar nach BS 5852 – 0** (Zigarettestest).

Farbabweichungen vorbehalten. Stoffe vor Zuschnitt auf Farbe und Ausfall prüfen.

Lichtechtheit: Skala 1–8 / 1 = sehr niedrige Lichtechtheit, 8 = sehr hohe Lichtechtheit

HINWEIS: Bei Chenillegeweben und Velours können im Gebrauch Sitzspiegel (Gebrauchslüster) entstehen. Dieses ist warentypisch, nicht vermeidbar und kein Reklamationsgrund. Möbelstoffe sind generell und auch nicht durch Fleckschutz vor Abfärbung durch Bekleidungstextilien (z. B. Jeans) und Gebrauchsverschmutzungen geschützt.



CALVI



BAHIA 274 901
braunbeige



BAHIA 274 902
wollweiss



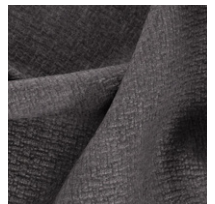
BAHIA 274 903
grauweiss



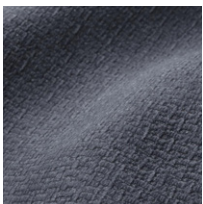
BAHIA 274 904
hellgrau



BAHIA 274 905
grau



BAHIA 274 906
anthrazit



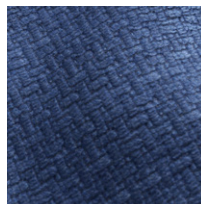
BAHIA 274 907
graublau



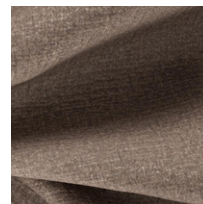
BAHIA 274 908
rosarot



BAHIA 274 909
kupfer



BAHIA 274 910
blau



CALVI 274 911
braun



CALVI 274 912
sand



CALVI 274 913
wollweiss



CALVI 274 914
silbergrau



CALVI 274 915
grau



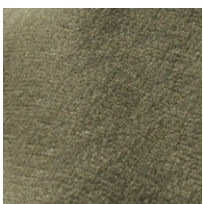
CALVI 274 916
aubergine



CALVI 274 917
terracotta



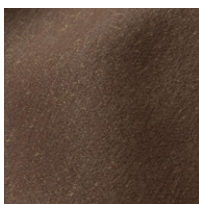
CALVI 274 918
senf



CALVI 274 919
grün



CALVI 274 920
blau



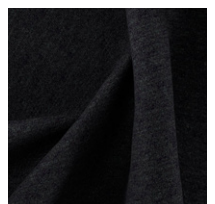
MEDINA 274 921
braun



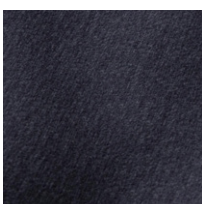
MEDINA 274 922
sand



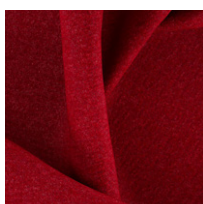
MEDINA 274 923
graubeige



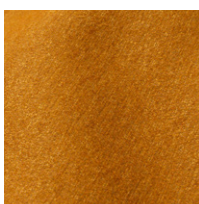
MEDINA 274 924
schwarz



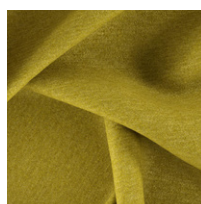
MEDINA 274 925
blau



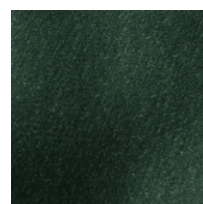
MEDINA 274 926
rot



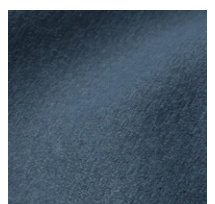
MEDINA 274 927
bronze



MEDINA 274 928
grün



MEDINA 274 929
dunkelgrün



MEDINA 274 930
petrol

ARTIKEL	MATERIAL	ZUSATZNUTZEN	PFLERGE	SCHEUER-TOUREN	LICHT-ECHTHEIT	BREITE CM
BAHIA	37PES 31AC 29CO 3VI	FibreGuard		30.000	4	140
CALVI	38PES 31AC 28CO 3VI	FibreGuard		30.000	4	140
MEDINA	50PES 36AC 9WO 5VI	FibreGuard		45.000	4	140

Alle Artikel entsprechen **Oeko-Tex-Standard 100** und sind **schwer entflammbar nach BS 5852 – 0** (Zigarettentest).

Farbabweichungen vorbehalten. Stoffe vor Zuschnitt auf Farbe und Ausfall prüfen.

Lichtechtheit: Skala 1–8 / 1 = sehr niedrige Lichtechtheit, 8 = sehr hohe Lichtechtheit

HINWEIS: Bei Chenillegeweben und Velours können im Gebrauch Sitzspiegel (Gebrauchslüster) entstehen. Dieses ist warentypisch, nicht vermeidbar und kein Reklamationsgrund. Möbelstoffe sind generell und auch nicht durch Fleckschutz vor Abfärbung durch Bekleidungstextilien (z. B. Jeans) und Gebrauchsverschmutzungen geschützt.



MEDINA



BAHIA 274 901
braunbeige



BAHIA 274 902
wollweiss



BAHIA 274 903
grauweiss



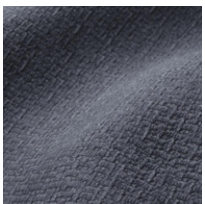
BAHIA 274 904
hellgrau



BAHIA 274 905
grau



BAHIA 274 906
anthrazit



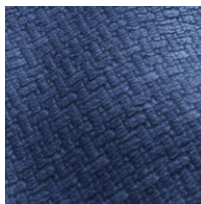
BAHIA 274 907
graublau



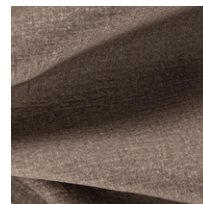
BAHIA 274 908
rosarot



BAHIA 274 909
kupfer



BAHIA 274 910
blau



CALVI 274 911
braun



CALVI 274 912
sand



CALVI 274 913
wollweiss



CALVI 274 914
silbergrau



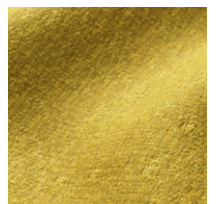
CALVI 274 915
grau



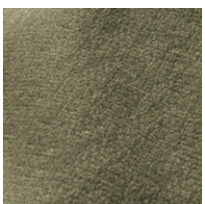
CALVI 274 916
aubergine



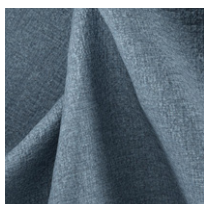
CALVI 274 917
terracotta



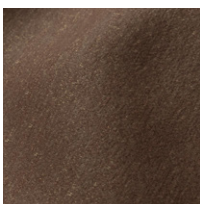
CALVI 274 918
senf



CALVI 274 919
grün



CALVI 274 920
blau



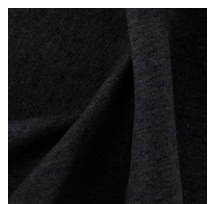
MEDINA 274 921
braun



MEDINA 274 922
sand



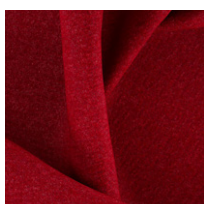
MEDINA 274 923
graubeige



MEDINA 274 924
schwarz



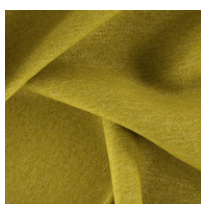
MEDINA 274 925
blau



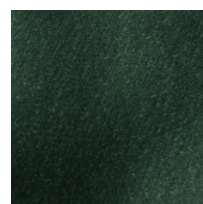
MEDINA 274 926
rot



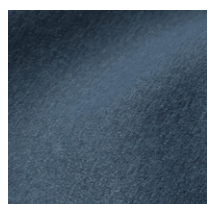
MEDINA 274 927
bronze



MEDINA 274 928
grün



MEDINA 274 929
dunkelgrün



MEDINA 274 930
petrol

ARTIKEL	MATERIAL	ZUSATZNUTZEN	PFLERGE	SCHEUER-TOUREN	LICHT-ECHTHEIT	BREITE CM
BAHIA	37PES 31AC 29CO 3VI	FibreGuard		30.000	4	140
CALVI	38PES 31AC 28CO 3VI	FibreGuard		30.000	4	140
MEDINA	50PES 36AC 9WO 5VI	FibreGuard		45.000	4	140

Alle Artikel entsprechen **Oeko-Tex-Standard 100** und sind **schwer entflammbar nach BS 5852 – 0** (Zigarettestest).

Farbabweichungen vorbehalten. Stoffe vor Zuschnitt auf Farbe und Ausfall prüfen.

Lichteinheit: Skala 1–8 / 1 = sehr niedrige Lichteinheit, 8 = sehr hohe Lichteinheit

HINWEIS: Bei Chenillegeweben und Velours können im Gebrauch Sitzspiegel (Gebrauchslüster) entstehen. Dieses ist warentypisch, nicht vermeidbar und kein Reklamationsgrund. Möbelstoffe sind generell und auch nicht durch Fleckschutz vor Abfärbung durch Bekleidungstextilien (z. B. Jeans) und Gebrauchsverschmutzungen geschützt.