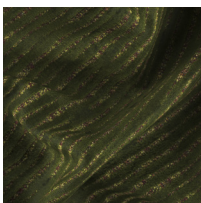
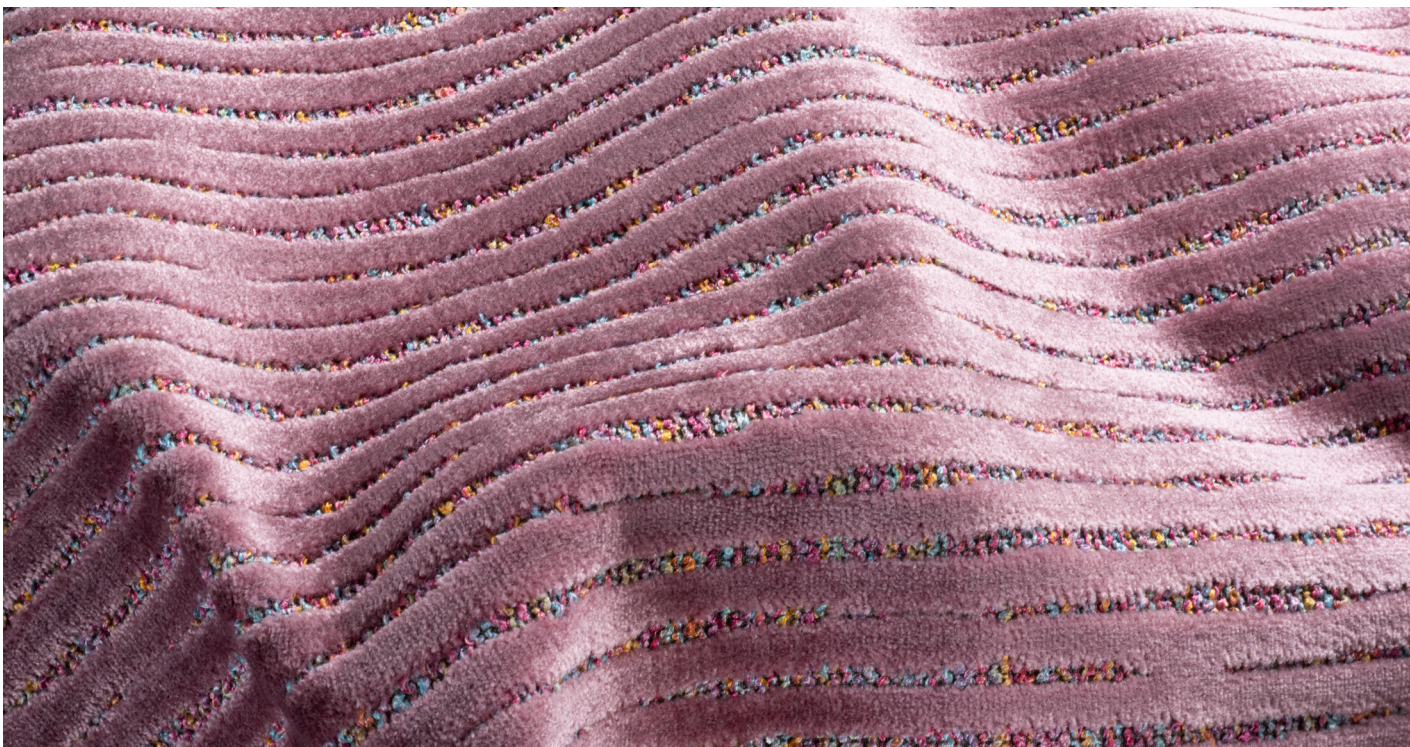


# BEL AIR

Visuelle Opulenz



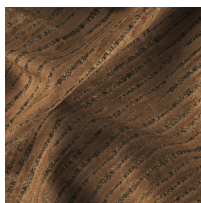
BEL AIR 274 401  
dunkelgrün



BEL AIR 274 402  
apfelgrün



BEL AIR 274 403  
gold



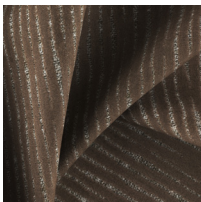
BEL AIR 274 404  
beige



BEL AIR 274 405  
creme



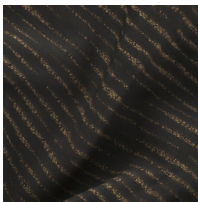
BEL AIR 274 406  
sand



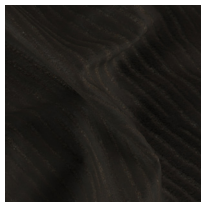
BEL AIR 274 407  
hellbraun



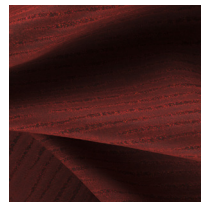
BEL AIR 274 408  
braun



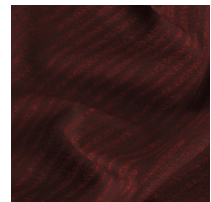
BEL AIR 274 409  
graubraun



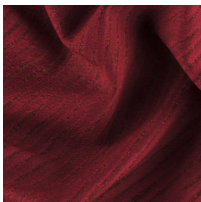
BEL AIR 274 410  
dunkelbraun



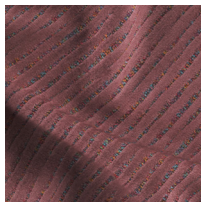
BEL AIR 274 411  
rot



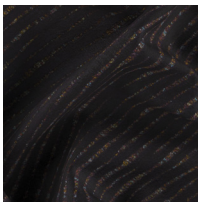
BEL AIR 274 412  
dunkelrot



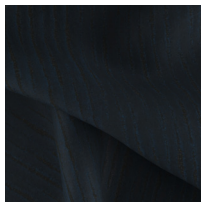
BEL AIR 274 413  
purpur



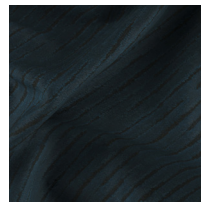
BEL AIR 274 414  
rose



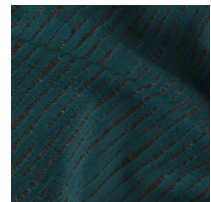
BEL AIR 274 415  
violett



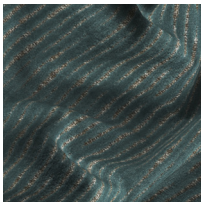
BEL AIR 274 416  
ocean



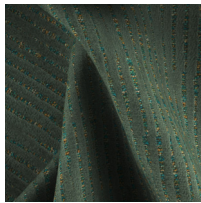
BEL AIR 274 417  
blau



BEL AIR 274 418  
petrol



BEL AIR 274 419  
mint



BEL AIR 274 420  
grün

ARTIKEL	MATERIAL	ZUSATZ-NUTZEN	PFLEGE	SCHEUER-TOUREN	LICHT-ECHTHEIT	BREITE CM
BEL AIR	68PES 32VI	BS 5852-0	☒ ☒ ☒ ☒ ☒	60.000	4-5	143

Alle Artikel entsprechen **Oeko-Tex-Standard 100** und sind **schwer entflammbar nach BS 5852 – 0** (Zigarettestest).

Farbabweichungen vorbehalten. Stoffe vor Zuschnitt auf Farbe und Ausfall prüfen.

Lichtechtheit: Skala 1– 8 / 1 = sehr niedrige Lichtechtheit, 8 = sehr hohe Lichtechtheit

**HINWEIS:** Bei Chenillegeweben und Velours können im Gebrauch Sitzspiegel (Gebrauchslüster) entstehen. Dieses ist warentypisch, nicht vermeidbar und kein Reklamationsgrund. Möbelstoffe sind generell und auch nicht durch Fleckschutz vor Abfärbung durch Bekleidungstextilien (z. B. Jeans) und Gebrauchsverschmutzungen geschützt.